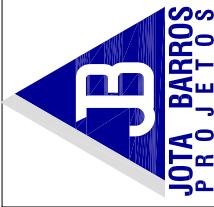


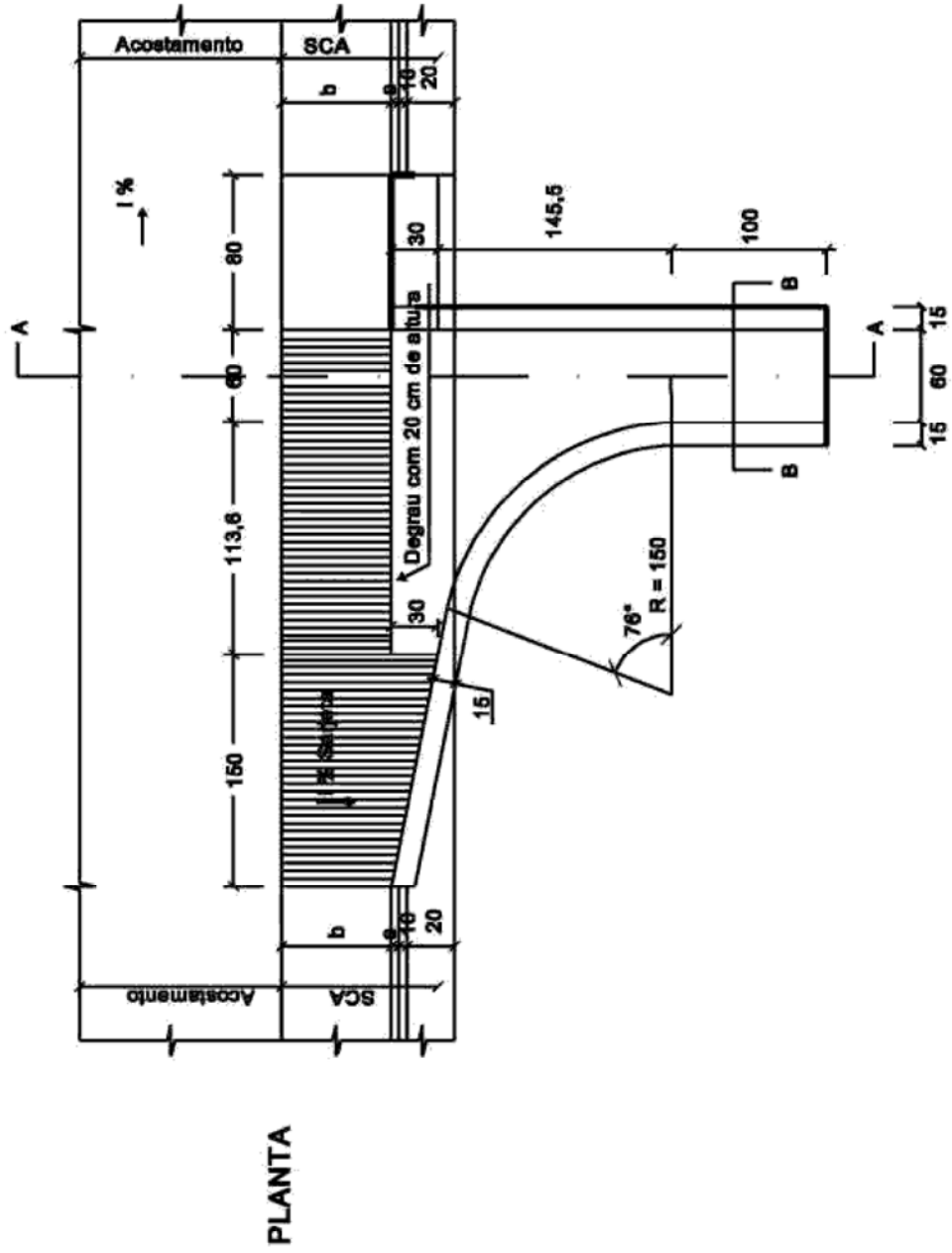

  
 JOTA BARROS PROJETOS
   
 Arthur Moreira Torquato
   
 Eng. Civil - CREA 53.900-D-CE

CONSUMOS MÉDIOS PARA UMA UNIDADE			
ITEM	UNIDADE	EDA-01	EDA-02
Concreto $f_{ck} \geq 15MPa$	m <sup>3</sup>	0.110	0.140
Formas	m <sup>2</sup>	0.100	0.100

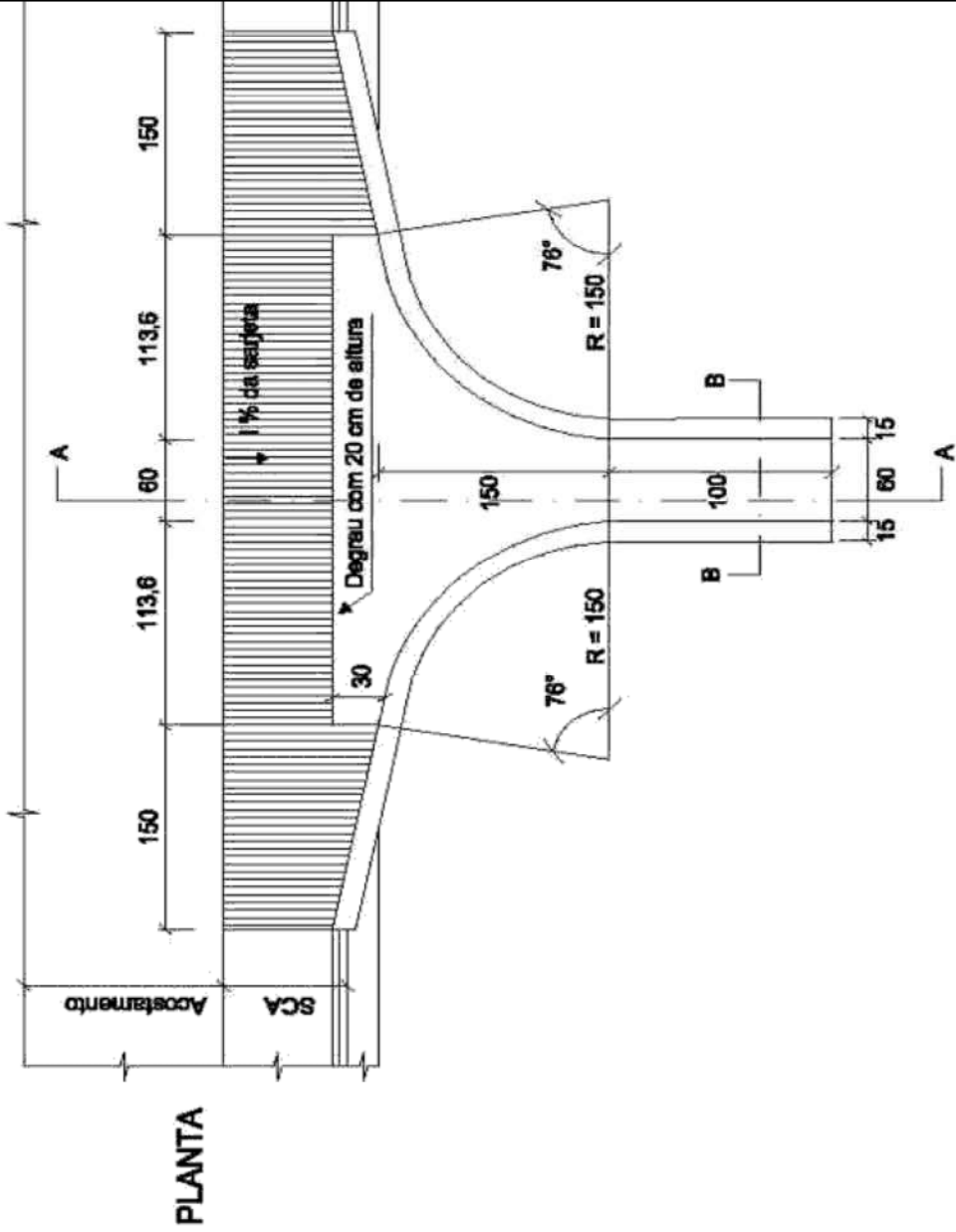


PREFEITURA MUNICIPAL DE RERIUTABA-CE		PRANCHA:
ADEQUAÇÃO DE ESTRADAS VICINAIS - PT 1085829-68		<b>2 / 4</b>
<b>PROJETO DE DRENAGEM: ENTRADAS PARA DESCIDAS D'ÁGUA - EDA</b>		
PROJETISTA:	ENG. CIVIL ARTHUR MOREIRA TORQUATO - CREA 53.900D-CE	ESCALA:
ARQUIVO:	8.0 PAV.ASF_RERIU_DRE.SARJ_P2.DWG	S/ESCALA

# ENTRADAS PARA DESCIDAS D'ÁGUA - EDA

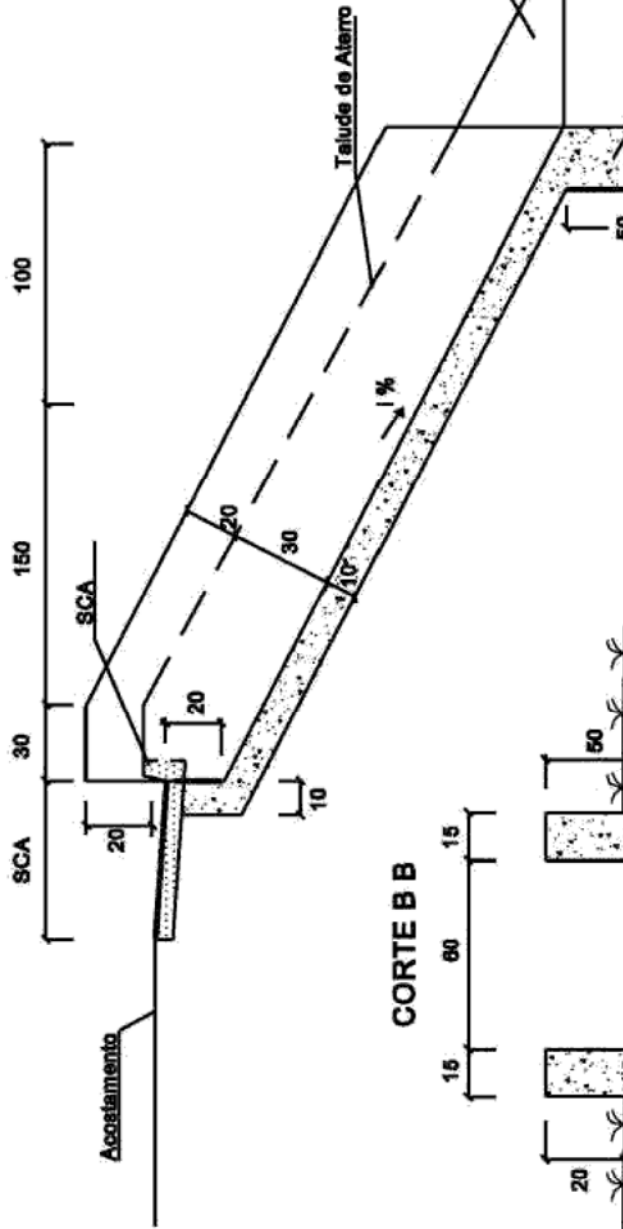


PLANTA



PLANTA

CORTE A - A

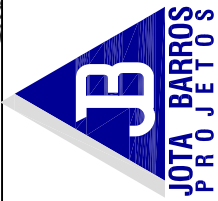


CORTE B B



CONSUMOS MÉDIOS POR UNIDADE	
Item	Unidade
Escavação	m <sup>3</sup>
Apiloamento	m <sup>3</sup>
Concreto fck=21.5 MPa	m <sup>3</sup>
Formas	m <sup>2</sup>
	EDA-3
	1,124
	17,87
	2,011
	3,970

  
 ARTHUR MOREIRA TORQUATO  
 Eng. Civil - CREA 53.900-D-CE



PREFEITURA MUNICIPAL DE RERIUTABA-CE

ADEQUAÇÃO DE ESTRADAS VICINAIS - PT 1085829-68

PROJETO DE DRENAGEM: ENTRADAS PARA DESCIDAS D'ÁGUA - EDA

PROJETISTA: ENG. CIVIL ARTHUR MOREIRA TORQUATO - CREA 53.900-D-CE

ARQUIVO: 8.0 PAV.ASF\_RERIU\_DRE\_SARJ\_P2.DWG

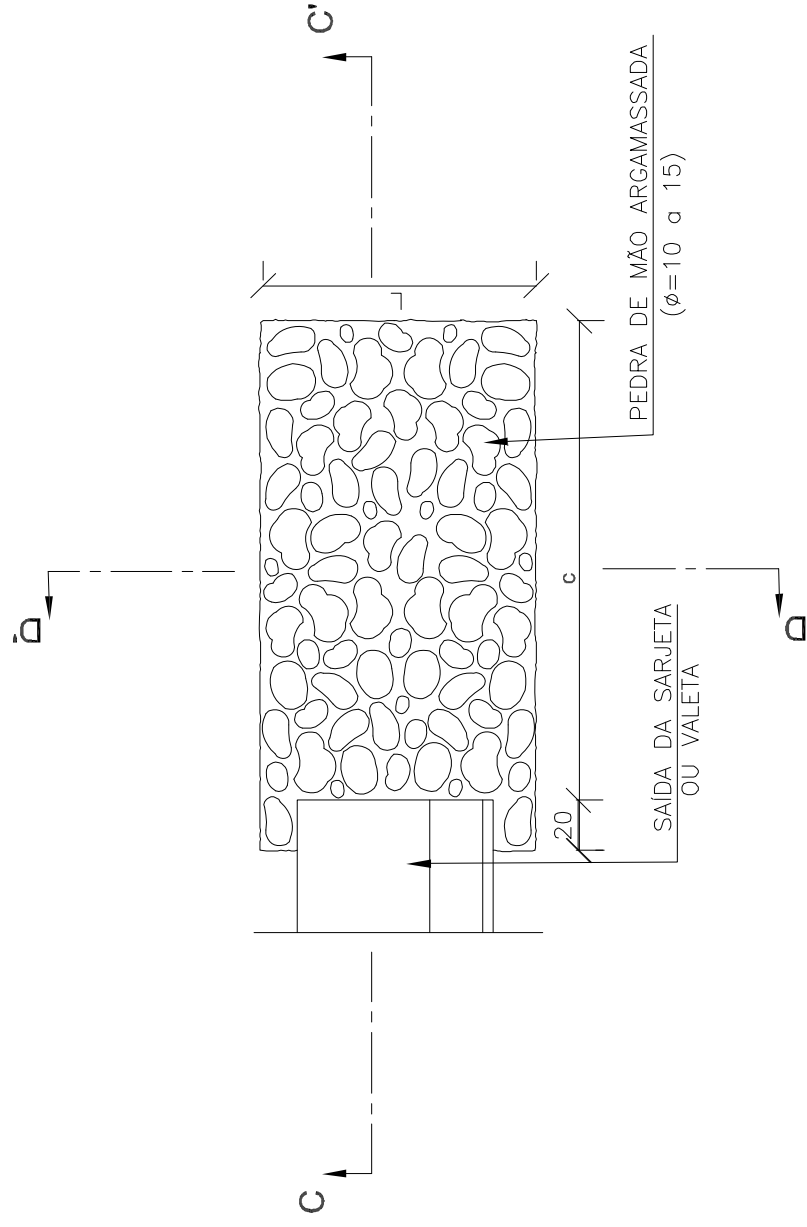
PRANCHA:

3 / 4

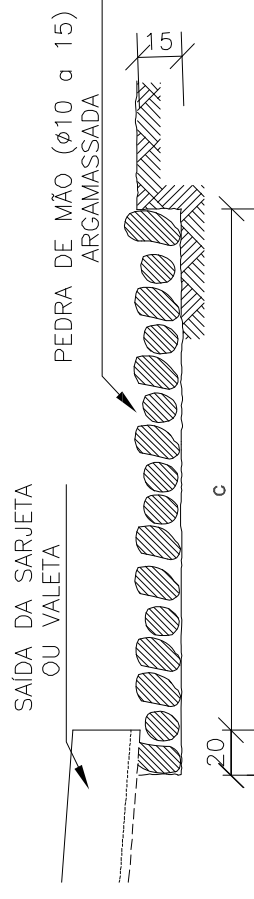
ESCALA:

S/ESCALA

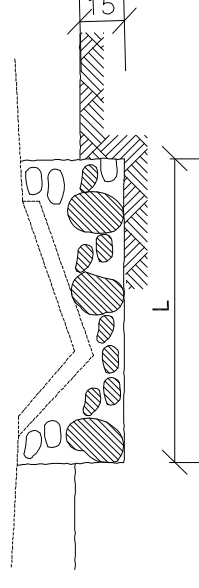
PLANTA



CORTE CC'



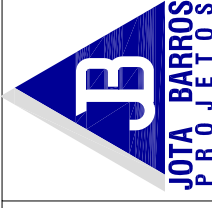
CORTE DD'



DIMENSÕES E CONSUMOS MÉDIOS PARA UMA UNIDADE

TIPO	ADAPTÁVEL EM	C	L	PEDRA ARGAMASSADA (m³)	ESCAVAÇÃO (m³)
DES 01	STC03/04-SZC02	200	110	0,48	0,33
DES 02	STC02-SZC01	200	130	0,57	0,39
DES 03	STC01-VPC02/04	200	135	0,68	0,47
DES 04	VPC01/03	200	150	0,84	0,57

NOTAS:  
1- Dimensões em centímetros (cm);



PREFEITURA MUNICIPAL DE RERIUTABA-CE

ADEQUAÇÃO DE ESTRADAS VICINAIS - PT 1085829- 68

PROJETO DE DRENAGEM: DISSIPADOR DE ENERGIA - DEB 01

PROJETISTA: ENG. CIVIL ARTHUR MOREIRA TORQUATO - CREA 53.900D-CE

ARQUIVO: 8,0 PAV.ASF\_RERIU\_DRE.SARJ\_F2.DWG

PRANCHA:

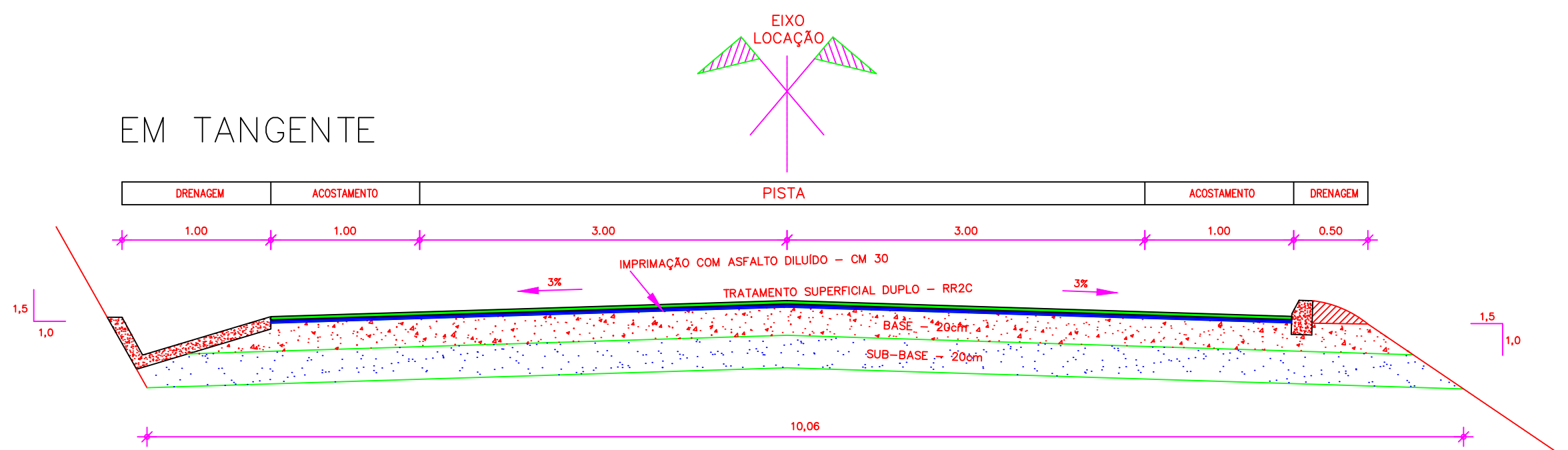
4 / 4

ESCALA:

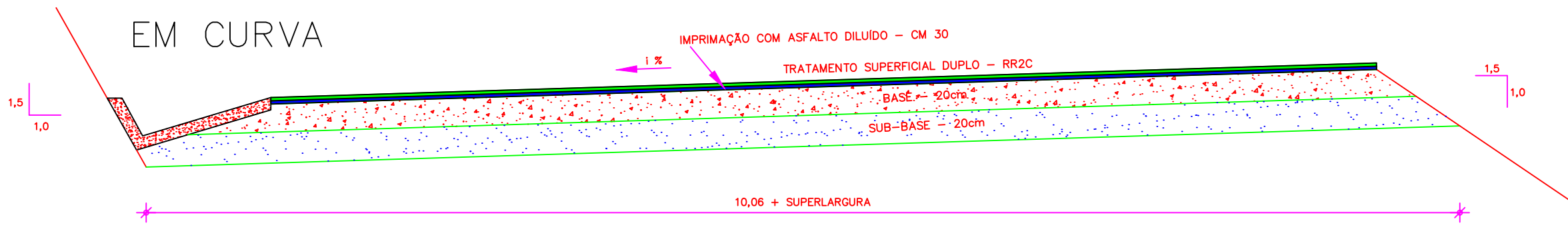
S/ESCALA

JOTA BARROS PROJETOS  
Arthur Moreira Torquato  
Eng. Civil - CREA 53.900D-CE

# EM TANGENTE





# EM CURVA



## SEQUÊNCIA EXECUTIVA

- 1 - EXECUÇÃO DA REGULARIZAÇÃO DO SUBLEITO COM OS ÚLTIMOS 60cm DA TERRAPLENAGEM
- 2 - EXECUÇÃO DA SUB-BASE (20cm) COM SOLOS DAS JAZIDA
- 3 - EXECUÇÃO DA BASE DE SOLO CIMENTO (20%)
- 4 - IMPRIMAÇÃO DA BASE CM- 30
- 5 - TRATAMENTO SUPERCIAL DUPLO - RR2C

  
 JOTA BARROS PROJETOS  
 Arthur Moreira Torquato  
 Eng.º Civil - CREA 53905/D - CE

 <b>JOTA BARROS</b> <b>PROJETOS</b> <small>RUA TAMBELÃO, 2040 - JARDIM COELHO, 602 - ALTOS</small> <small>PO Box 10124-008</small> <small>CAIXA CORREIOS 10124-008</small> <small>www.jotaprojetos.com.br</small>	PREFEITURA MUNICIPAL DE RERIUTABA		PRANCHA: <b>1 / 1</b>
	ADEQUAÇÃO DE ESTRADAS VICINAIS - PT 1085829-68		
	<b>SEÇÃO TRANSVERSAL (SEÇÃO TIPO)</b>		ESCALA: <b>S/ESCALA</b>
	PROJETISTA:	ENG. CIVIL ARTHUR MOREIRA TORQUATO - CREA 53.900D-CE	
ARQUIVO:	6.0 PAV.ASF_RERIU_ST_P2.DWG		

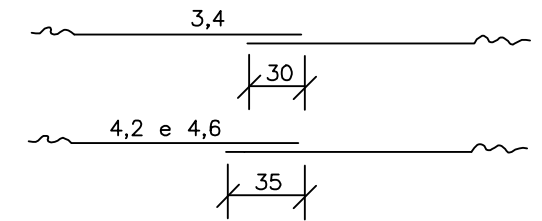
# TUBOS DE CONCRETO ARMADO

## TABELA DE ARMADURAS (POR METRO DE TUBO)

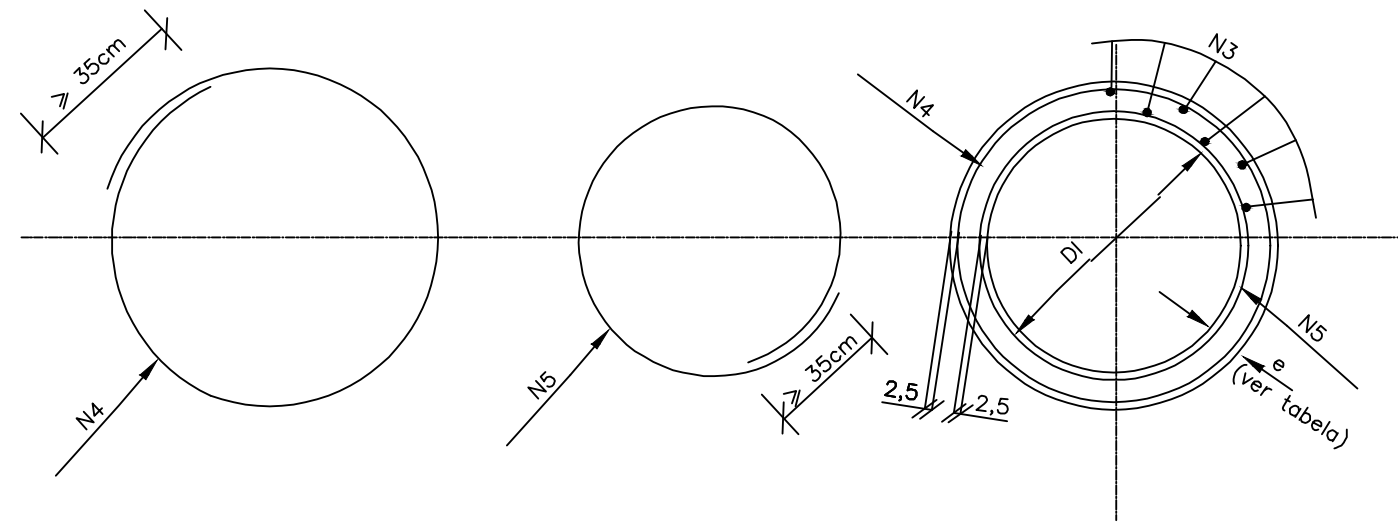
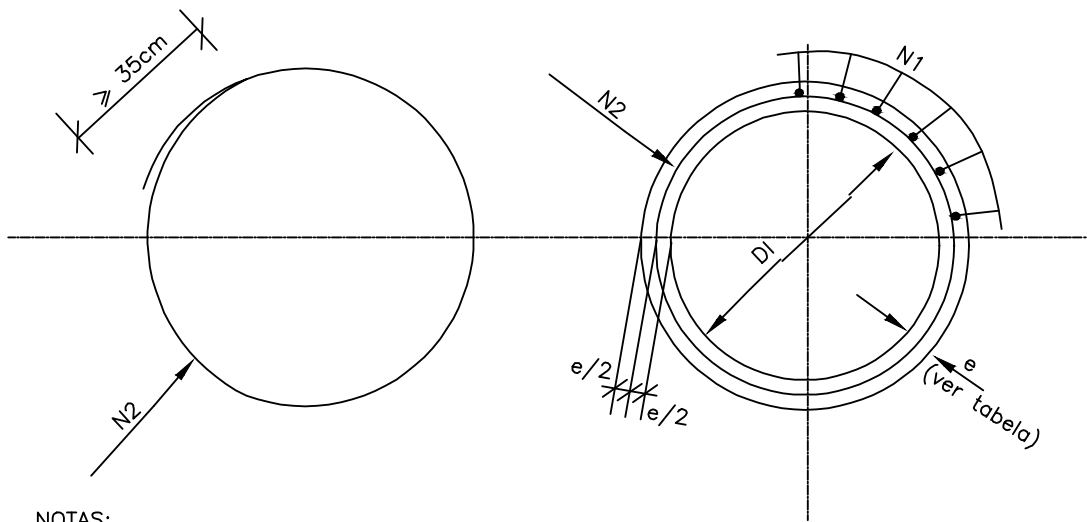
TUBOS TIPO CA-1 (ABNT)							TUBOS TIPO CA-2 (ABNT)							TUBOS TIPO CA-3 (ABNT)							TUBOS TIPO CA-4 (ABNT)						
FORMAS		ARMADURAS (CA-60B)					FORMAS		ARMADURAS (CA-60B)					FORMAS		ARMADURAS (CA-60B)					FORMAS		ARMADURAS (CA-60B)				
DI(cm)	e(cm)	N	Ø	ESP.	Q.	COMP.	DI(cm)	e(cm)	N	Ø	ESP.	Q.	COMP.	DI(cm)	e(cm)	N	Ø	ESP.	Q.	COMP.	DI(cm)	e(cm)	N	Ø	ESP.	Q.	COMP.
60	8	1	3,4	15	14	corr.	60	8	1	3,4	15	14	corr.	60	8	3	3,4	15	29	corr.	60	8	3	3,4	15	29	corr.
		2	4,6	10	10	240			2	5,0	9	11	240			4	5,0	10	10	260			4	6,0	10	10	260
80	10	1	3,4	15	18	corr.	80	10	1	4,2	20	14	corr.	80	10	3	4,2	20	28	corr.	80	10	3	4,2	20	28	corr.
		2	5,0	10	10	315			2	6,0	9	11	315			4	6,0	10	10	335			4	7,0	11	9	335
100	12	3	3,4	15	46	corr.	100	12	3	4,2	20	35	corr.	100	12	3	4,2	20	35	corr.	100	12	3	4,6	20	35	corr.
		4	4,6	10	10	405			4	6,0	12	8	405			4	6,0	9	11	405			4	7,0	9	11	405
		5	4,6	10	10	365			5	6,0	12	8	365			5	6,0	9	11	365			5	7,0	9	11	365
120	13	3	3,4	15	56	corr.	120	13	3	4,2	20	42	corr.	120	13	3	4,6	20	42	corr.	120	13	3	4,6	20	42	corr.
		4	5,0	10	10	475			4	6,0	9	11	475			4	7,0	9	11	475			4	8,0	9	11	475
		5	5,0	10	10	425			5	6,0	9	11	425			5	7,0	9	11	425			5	8,0	9	11	425
150	14	3	4,2	20	51	corr.	150	14	3	4,6	20	51	corr.	150	14	3	4,6	20	51	corr.	150	14	3	4,6	20	51	corr.
		4	6,0	10	10	580			4	7,0	9	11	580			4	8,0	8	12	580			4	8,0	6	16	580
		5	6,0	10	10	520			5	7,0	9	11	520			5	8,0	8	12	520			5	8,0	6	16	520

fck ≥ 15 MPa  
AÇO CA-60B

**DET. DE EMENDA**  
(EMENDAR EM POSIÇÕES DIFERENTES)



CA-1(ALTURA DE ATERRO) 1,0 à ≤ 3,5m							CA-2(ALTURA DE ATERRO) ≤ 5,0m							CA-3(ALTURA DE ATERRO) ≤ 7,0m							CA-4(ALTURA DE ATERRO) ≤ 8,5m						
RESUMO DE AÇO							RESUMO DE AÇO							RESUMO DE AÇO							RESUMO DE AÇO						
BITOLA		60	80	100	120	150	BITOLA		60	80	100	120	150	BITOLA		60	80	100	120	150	BITOLA		60	80	100	120	150
Ø	kg/m	PESO(kg)	PESO(kg)	PESO(kg)	PESO(kg)	PESO(kg)	Ø	kg/m	PESO(kg)	PESO(kg)	PESO(kg)	PESO(kg)	PESO(kg)	Ø	kg/m	PESO(kg)	PESO(kg)	PESO(kg)	PESO(kg)	PESO(kg)	Ø	kg/m	PESO(kg)	PESO(kg)	PESO(kg)	PESO(kg)	PESO(kg)
3,4	0,071	1	1	4	4	-	3,4	0,071	1	-	-	-	-	3,4	0,071	2	-	-	-	-	3,4	0,071	2	-	-	-	-
4,2	0,109	-	-	-	-	6	4,2	0,109	-	2	4	5	-	4,2	0,109	-	3	4	-	-	4,2	0,109	-	3	-	-	-
4,6	0,130	3	-	10	-	-	4,6	0,130	-	-	-	7	-	4,6	0,130	-	-	-	6	7	4,6	0,130	-	-	5	6	7
5,0	0,154	-	5	-	14	-	5,0	0,154	4	-	-	-	-	5,0	0,154	8	-	-	-	-	6,0	0,222	11	-	-	-	-
6,0	0,222	-	-	-	-	24	6,0	0,222	-	8	14	22	-	6,0	0,222	-	14	19	-	-	7,0	0,302	-	17	26	-	-
							7,0	0,302	-	-	-	37	-	7,0	0,302	-	-	-	30	-	8,0	0,393	-	-	-	39	69
														8,0	0,393	-	-	-	52	-							
TOTALS		4	6	14	18	30	TOTALS		5	10	18	27	44	TOTALS		10	17	23	36	59	TOTALS		13	20	31	45	76



NOTAS:  
1 - Dimensões em cm; **SEÇÃO TRANSVERSAL**

**SEÇÃO TRANSVERSAL**

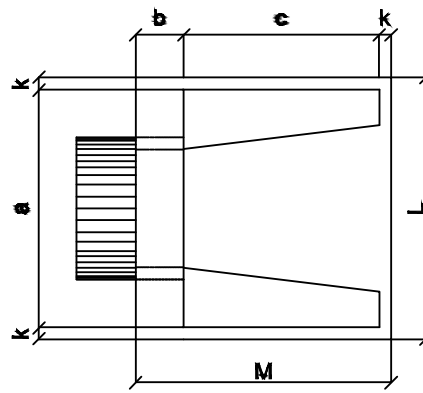
*Arthur Moreira Torquato*  
Eng.º Civil - CREA 53.900/D - CE



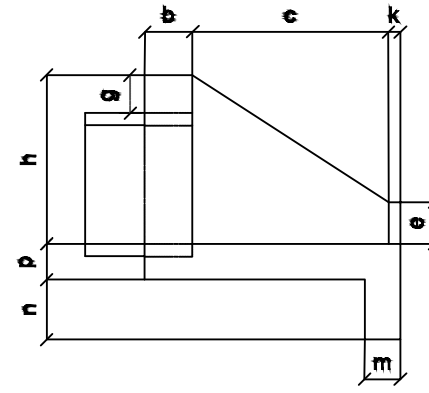
PREFEITURA MUNICIPAL DE RERIUTABA-CE		PRANCHA: <b>1 / 3</b>
ADEQUAÇÃO DE ESTRADAS VICINAIS - PT 1085829-68		
<b>PROJETO DE DRENAGEM (DETALHAMENTO DE BUEIRO)</b>		
PROJETISTA:	ENG. CIVIL ARTHUR MOREIRA TORQUATO - CREA 53.900D-CE	ESCALA: <b>S/ESCALA</b>
ARQUIVO:	9.0 PAV.ASF_RERIU_DRE.BUEIRO_P2.DWG	

# BUEIRO SIMPLES TUBULAR DE CONCRETO - BOCAS NORMAIS E ESCONSAS (II)

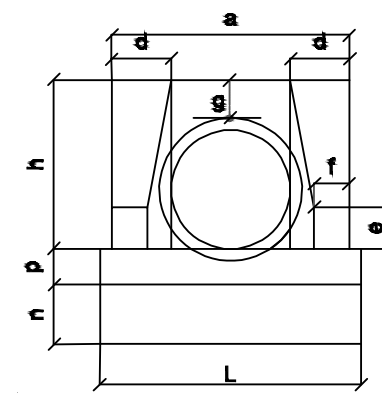
PLANTA NORMAL



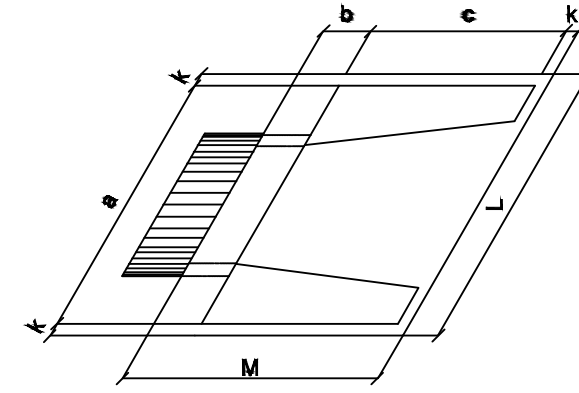
VISTA LATERAL



VISTA FRONTAL



PLANTA ESCONSO



**DIMENSÕES E CONSUMOS MÉDIOS PARA UMA UNIDADE**

Esc.	BUEIRO SIMPLES TUBULAR $\Phi = 40$															formas m <sup>2</sup>	con creto m <sup>3</sup>	cimento saco 50kg	areia m <sup>3</sup>	brita 1 brita 2 m <sup>3</sup>	água m <sup>3</sup>	madeira m <sup>3</sup>
	a	b	c	d	e	f	g	h	k	m	n	p	L	M								
0°	80			20									90	115	2,29	0,423	2,072	0,288	0,313	0,068	0,057	
5°	80			20									90	115	2,30	0,423	2,072	0,288	0,313	0,068	0,057	
10°	81			20									91	115	2,31	0,423	2,073	0,288	0,313	0,068	0,058	
15°	83			21									93	115	2,33	0,423	2,074	0,288	0,313	0,068	0,058	
20°	85			21									96	115	2,36	0,424	2,076	0,288	0,314	0,068	0,059	
25°	88	20	90	22	15	10	20	66	5	20	20	20	99	115	2,41	0,424	2,078	0,288	0,314	0,068	0,060	
30°	92			23									104	115	2,47	0,425	2,081	0,289	0,314	0,068	0,062	
35°	98			24									110	115	2,56	0,425	2,084	0,289	0,315	0,068	0,064	
40°	104			26									117	115	2,67	0,426	2,088	0,290	0,315	0,068	0,067	
45°	113			28									127	115	2,84	0,427	2,092	0,290	0,316	0,068	0,071	

Esc.	BUEIRO SIMPLES TUBULAR $\Phi = 100$															formas m <sup>2</sup>	con creto m <sup>3</sup>	cimento saco 50kg	areia m <sup>3</sup>	brita 1 brita 2 m <sup>3</sup>	água m <sup>3</sup>	madeira m <sup>3</sup>
	a	b	c	d	e	f	g	h	k	m	n	p	L	M								
0°	170			35									190	205	9,68	2,514	12,318	1,709	1,860	0,402	0,242	
5°	171			35									191	205	9,69	2,514	12,320	1,710	1,861	0,402	0,242	
10°	173			36									193	205	9,75	2,515	12,325	1,710	1,861	0,402	0,244	
15°	176			36									197	205	9,85	2,517	12,334	1,712	1,863	0,403	0,246	
20°	181			37									202	205	9,99	2,520	12,346	1,713	1,865	0,403	0,250	
25°	188	30	165	38	50	20	30	142	10	27	37	27	219	205	10,19	2,523	12,362	1,716	1,867	0,404	0,255	
30°	196			40									219	205	10,47	2,527	12,381	1,718	1,870	0,404	0,262	
35°	208			43									232	205	10,84	2,531	12,403	1,721	1,873	0,405	0,271	
40°	222			46									248	205	10,36	2,536	12,427	1,725	1,877	0,406	0,284	
45°	240			49									269	205	12,07	2,542	12,455	1,728	1,881	0,407	0,302	

Esc.	BUEIRO SIMPLES TUBULAR $\Phi = 60$															formas m <sup>2</sup>	con creto m <sup>3</sup>	cimento saco 50kg	areia m <sup>3</sup>	brita 1 brita 2 m <sup>3</sup>	água m <sup>3</sup>	madeira m <sup>3</sup>
	a	b	c	d	e	f	g	h	k	m	n	p	L	M								
0°	110			25									130	155	4,17	0,932	4,567	0,634	0,690	0,149	0,104	
5°	110			25									130	155	4,18	0,932	4,568	0,634	0,690	0,149	0,104	
10°	112			25									132	155	4,20	0,933	4,570	0,634	0,690	0,149	0,105	
15°	114			26									135	155	4,24	0,933	4,573	0,635	0,691	0,149	0,106	
20°	117			27									138	155	4,30	0,934	4,577	0,635	0,691	0,149	0,107	
25°	121	20	125	28	25	10	30	88	10	23	33	23	143	155	4,38	0,935	4,583	0,636	0,692	0,150	0,110	
30°	127			29									150	155	4,49	0,937	4,589	0,637	0,693	0,150	0,112	
35°	134			31									159	155	4,65	0,938	4,597	0,638	0,694	0,150	0,116	
40°	144			33									170	155	4,85	0,940	4,605	0,639	0,695	0,150	0,121	
45°	156			35									184	155	5,14	0,942	4,615	0,640	0,697	0,151	0,129	

Esc.	BUEIRO SIMPLES TUBULAR $\Phi = 120$															formas m <sup>2</sup>	con creto m <sup>3</sup>	cimento saco 50kg	areia m <sup>3</sup>	brita 1 brita 2 m <sup>3</sup>	água m <sup>3</sup>	madeira m <sup>3</sup>
	a	b	c	d	e	f	g	h	k	m	n	p	L	M								
0°	200			40									220	230	12,61	3,638	17,825	2,474	2,692	0,582	0,315	
5°	201			40									221	230	12,64	3,639	17,830	2,474	2,693	0,582	0,316	
10°	203			41									223	230	12,71	3,642	17,844	2,476	2,695	0,583	0,318	
15°	207			41									228	230	12,84	3,646	17,866	2,479	2,698	0,583	0,321	
20°	213			43									234	230	13,03	3,653	17,898	2,484	2,703	0,584	0,326	
25°	221	40	180	44	60	25	30	163	10	28	38	28	243	230	13,30	3,661	17,937	2,489	2,709	0,586	0,332	
30°	231			46									254	230	13,67	3,671	17,986	2,496	2,716	0,587	0,342	
35°	244			49									269	230	14,16	3,682	18,042	2,504	2,725	0,589	0,354	
40°	261			52									287	230	14,85	3,695	18,105	2,513	2,734	0,591	0,371	
45°	283			57									311	230	15,79	3,709	18,176	2,522	2,745	0,593	0,395	

Esc.	BUEIRO SIMPLES TUBULAR $\Phi = 80$															formas m <sup>2</sup>	con creto m <sup>3</sup>	cimento saco 50kg	areia m <sup>3</sup>	brita 1 brita 2 m <sup>3</sup>	água m <sup>3</sup>	madeira m <sup>3</sup>
	a	b	c	d	e	f	g	h	k	m	n	p	L	M								
0°	140			30									160	180	6,83	1,619	7,932	1,101	1,198	0,259	0,171	
5°	141			30									161	180	6,85	1,619	7,934	1,101	1,198	0,259	0,171	
10°	142			30									162	180	6,88	1,620	7,937	1,101	1,199	0,259	0,172	
15°	145			31									166	180	6,95	1,621	7,942	1,102	1,199	0,259	0,174	
20°	149			32									170	180	7,06	1,622	7,950	1,103	1,201	0,260	0,176	
25°	154	25	145	33	35	15	30	120	10	25	35	25	177	180	7,20	1,624	7,960	1,105	1,202	0,260	0,180	
30°	162			35									185	180	7,39	1,627	7,971	1,106	1,204	0,260	0,185	
35°	171			37									195	180	7,86	1,630	7,985	1,108	1,206	0,261	0,191	
40°	183			39									209	180	8,02	1,633	8,000	1,110	1,208	0,261	0,201	
45°	198			42									226	180	8,52	1,636	8,017	1,113	1,211	0,262	0,213	

Esc.	BUEIRO SIMPLES TUBULAR $\Phi = 150$															formas m <sup>2</sup>	con creto m <sup>3</sup>	cimento saco 50kg	areia m <sup>3</sup>	brita 1 brita 2 m <sup>3</sup>	água m <sup>3</sup>	madeira m <sup>3</sup>
	a	b	c	d	e	f	g	h	k	m	n	p	L	M								
0°	240			45									260	320	20,39	6,487	31,784	4,411	4,800	1,038	0,510	
5°	241			45									261	320	20,43	6,488	31,791	4,412	4,801	1,038	0,511	
10°	244			46									264	320	20,53	6,492	31,810	4,414	4,804	1,039	0,513	
15°	248			47									269	320	20,71	6,499	31,843	4,419	4,809	1,040	0,518	
20°	255			48									277	320	20,98	6,508	31,888	4,425	4,816	1,041	0,524	
25°	265	50	260	50	75	30	30	194	10	29	39	29	287	320	21,35	6,520	31,946	4,433	4,824	1,043	0,534	
30°	277			52									300	320	21,86	6,534	32,015	4,443	4,835	1,045	0,547	
35°	293			55									317	320	22,56	6,550	32,096	4,454	4,847	1,048	0,564	
40°	313			59									339	320	23,51	6,569	32,188	4,467	4,861	1,051	0,588	
45°	339			64									368	320	24,84	6,590	32,290	4,481	4,876	1,054	0,621	

JOTA BARROS PROJETOS  
Arquit. Moreira Torquato  
Eng.º Civil - CREA 53900/D - CE



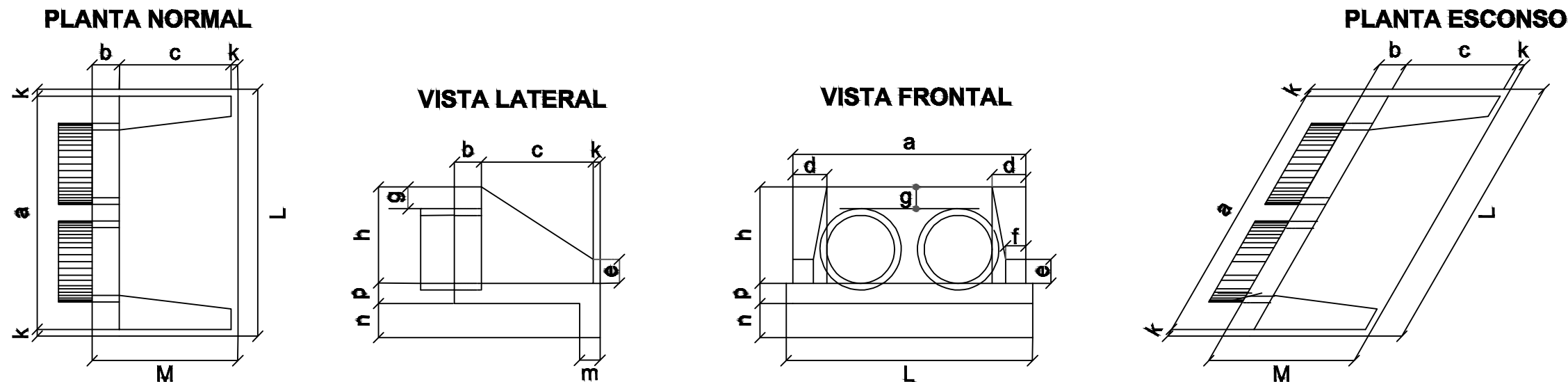
PREFEITURA MUNICIPAL DE RERIUTABA-CE

ADEQUAÇÃO DE ESTRADAS VICINAIS - PT 1085829-68

**PROJETO DE DRENAGEM (DETALHAMENTO DE BUEIRO)**

PRO

# BUEIRO DUPLO TUBULAR DE CONCRETO - BOCAS NORMAIS E ESCONSAS



**DIMENSÕES E CONSUMOS MÉDIOS PARA UMA UNIDADE**

Esc.	<b>BUEIRO DUPLO TUBULAR <math>\Phi = 80</math></b>														formas m <sup>2</sup>	con creto m <sup>3</sup>	cimento saco 50kg	areia m <sup>3</sup>	brita 1 brita 2 m <sup>3</sup>	água m <sup>3</sup>	madeira m <sup>3</sup>
	a	b	c	d	e	f	g	h	k	m	n	p	L	M							
0°	240			30									260	8,25	1,957	9,588	1,331	1,448	0,313	0,206	
5°	241			30									261	8,27	1,958	9,592	1,331	1,449	0,313	0,207	
10°	244			30									264	8,34	1,961	9,607	1,333	1,451	0,314	0,209	
15°	248		145	31									269	8,46	1,965	9,630	1,336	1,454	0,314	0,212	
20°	255	25		32	15	30	120	10	20	30	20		277	8,65	1,972	9,663	1,341	1,459	0,316	0,216	
25°	265			33									287	8,90	1,981	9,704	1,347	1,466	0,317	0,222	
30°	277			35									300	9,24	1,991	9,755	1,354	1,473	0,319	0,231	
35°	293			37									317	9,71	2,003	9,813	1,362	1,482	0,320	0,243	
40°	313			39									339	10,34	2,016	9,879	1,371	1,492	0,323	0,259	
45°	339			42									368	11,22	2,031	9,953	1,381	1,503	0,325	0,281	

Esc.	<b>BUEIRO DUPLO TUBULAR <math>\Phi = 120</math></b>														formas m <sup>2</sup>	con creto m <sup>3</sup>	cimento saco 50kg	areia m <sup>3</sup>	brita 1 brita 2 m <sup>3</sup>	água m <sup>3</sup>	madeira m <sup>3</sup>
	a	b	c	d	e	f	g	h	k	m	n	p	L	M							
0°	340			40									360	14,92	4,408	21,600	2,998	3,262	0,705	0,373	
5°	341			40									361	14,96	4,412	21,617	3,000	3,265	0,706	0,374	
10°	345			41									366	15,09	4,422	21,668	3,007	3,272	0,708	0,377	
15°	352			41									373	15,31	4,439	21,753	3,019	3,285	0,710	0,383	
20°	362	40	180	43	60	25	90	163	10	23	33	23	383	15,64	4,463	21,870	3,035	3,303	0,714	0,391	
25°	375			44									397	16,10	4,494	22,019	3,056	3,325	0,719	0,403	
30°	393			46									416	16,74	4,531	22,200	3,081	3,353	0,725	0,418	
35°	415			49									439	17,59	4,573	22,410	3,110	3,384	0,732	0,440	
40°	444			52									470	18,76	4,622	22,647	3,143	3,420	0,740	0,469	
45°	481			57									509	20,39	4,676	22,911	3,180	3,460	0,748	0,510	

Esc.	<b>BUEIRO DUPLO TUBULAR <math>\Phi = 100</math></b>														formas m <sup>2</sup>	con creto m <sup>3</sup>	cimento saco 50kg	areia m <sup>3</sup>	brita 1 brita 2 m <sup>3</sup>	água m <sup>3</sup>	madeira m <sup>3</sup>
	a	b	c	d	e	f	g	h	k	m	n	p	L	M							
0°	290			35									310	11,51	3,037	14,883	2,065	2,248	0,486	0,288	
5°	291			35									311	11,54	3,039	14,892	2,067	2,249	0,486	0,289	
10°	294			36									315	11,64	3,044	14,917	2,070	2,253	0,487	0,291	
15°	300		165	36									321	11,81	3,053	14,960	2,076	2,259	0,488	0,295	
20°	309	30		37	50	20	30	142	10	22	32	22	336	12,06	3,065	15,019	2,084	2,268	0,490	0,301	
25°	320			39									342	12,41	3,080	15,093	2,095	2,279	0,493	0,310	
30°	335			40									358	12,89	3,099	15,184	2,107	2,293	0,496	0,322	
35°	354			43									378	13,54	3,120	15,289	2,122	2,309	0,499	0,339	
40°	379			46									405	14,43	3,145	15,408	2,138	2,327	0,503	0,361	
45°	410			49									348	15,66	3,171	15,540	2,157	2,347	0,507	0,391	

Esc.	<b>BUEIRO DUPLO TUBULAR <math>\Phi = 150</math></b>														formas m <sup>2</sup>	con creto m <sup>3</sup>	cimento saco 50kg	areia m <sup>3</sup>	brita 1 brita 2 m <sup>3</sup>	água m <sup>3</sup>	madeira m <sup>3</sup>
	a	b	c	d	e	f	g	h	k	m	n	p	L	M							
0°	410			45									430	23,76	7,885	38,639	5,362	5,835	1,262	0,594	
5°	412			45									432	23,82	7,891	38,668	5,366	5,840	1,263	0,595	
10°	416			46									437	24,00	7,909	38,755	5,378	5,853	1,265	0,600	
15°	424			47									445	24,30	7,939	38,901	5,398	5,875	1,270	0,608	
20°	436	50	260	48	80	30	30	194	10	24	34	24	458	24,76	7,980	39,102	5,426	5,905	1,277	0,619	
25°	452			50									474	25,41	8,032	39,359	5,462	5,944	1,285	0,635	
30°	473			52									497	26,29	8,096	39,669	5,505	5,991	1,295	0,657	
35°	501			55									525	27,49	8,169	40,029	5,555	6,045	1,307	0,687	
40°	535			59									561	29,13	8,253	40,438	5,612	6,107	1,320	0,728	
45°	580			64									608	31,41	8,345	40,891	5,675	6,175	1,335	0,785	

Nota:

- 1 - Dimensões em cm
- 2 - Utilizar concreto ciclópico fck  $\geq 15$  MPa
- 3 - Utilizar preferencialmente bocas normais para bueiros escosos, ajustando o talude de aterro as alas e/ou prolongando o corpo do bueiro.

*(Handwritten Signature)*  
**JOTA BARROS PROJETOS**  
 Arquit. Moreira Torquato  
 Eng. Civil - CREA 53.900/D - CE



PREFEITURA MUNICIPAL DE RERIUTABA-CE

ADEQUAÇÃO DE ESTRADAS VICINAIS - PT 1085829-68

**PROJETO DE DRENAGEM (DETALHAMENTO DE BUEIRO)**

PROJETISTA: ENG. CIVIL ARTHUR MOREIRA TORQUATO - CREA 53.900D-CE

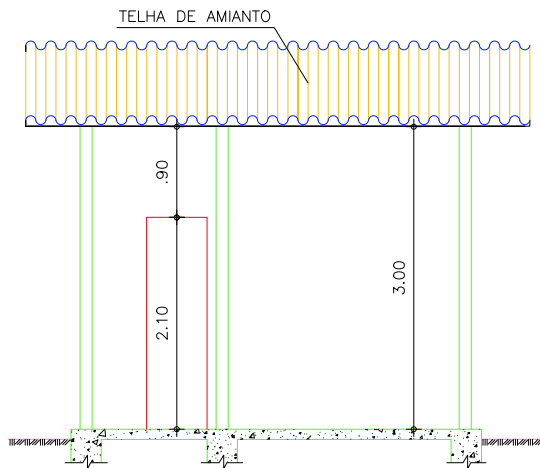
ARQUIVO: 9.0 PAV.ASF\_RERIU\_DRE.BUEIRO\_P2.DWG

PRANCHA:

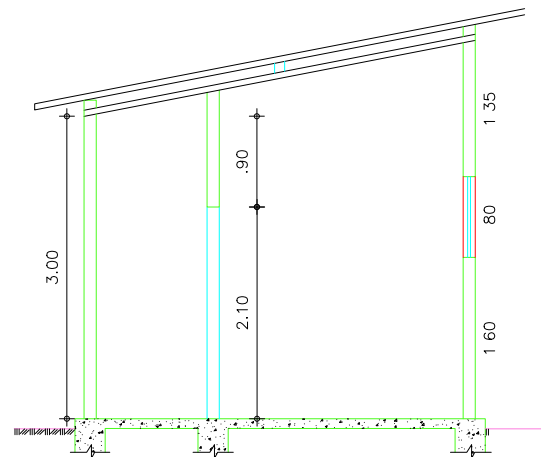
**3 / 3**

ESCALA:

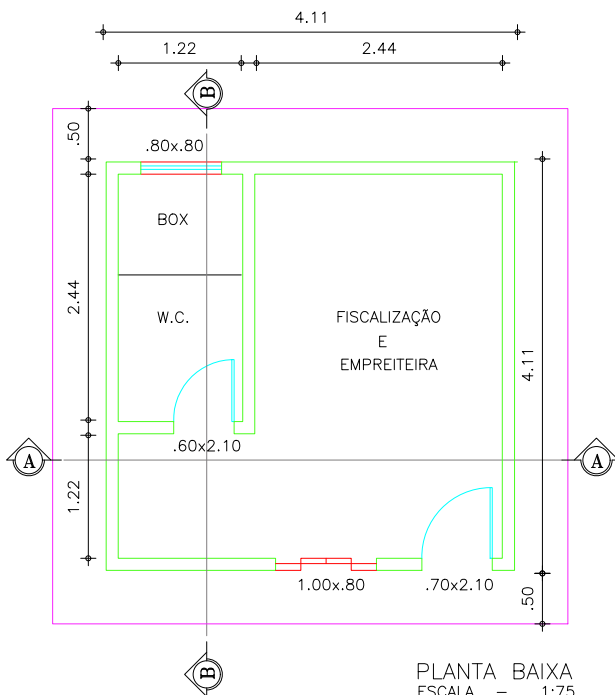
S/ESCALA



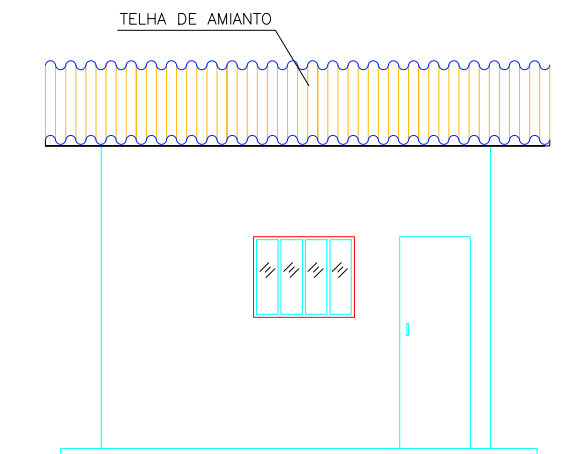
CORTE AA  
ESCALA - 1:75



CORTE BB  
ESCALA - 1:75



PLANTA BAIXA  
ESCALA - 1:75



FACHADA  
ESCALA 1:75

*Arthur Moreira Torquato*  
JOTA BARROS PROJETOS  
Arthur Moreira Torquato  
Engº Civil - CREA 53900/D - CE



PREFEITURA MUNICIPAL DE RERIUTABA

DESENHO:

01/01

PRANCHA Nº

01/02

ADEQUAÇÃO DE ESTRADAS VICINAIS - PT 1085829-68

**BARRAÇÃO PARA ESCRITÓRIO TIPO A1**

LOCAL:

MUFUMBAL- RERIUTABA - CE

PROJETISTA:

ENG. CIVIL ARTHUR MOREIRA TORQUATO - CREA 53.900D-CE

ESCALA:

PROPRIETÁRIO:

PREFEITURA MUNICIPAL DE RERIUTABA

SEM ESCALA

DESENHISTA:

PAULO GUILHERME

DATA:

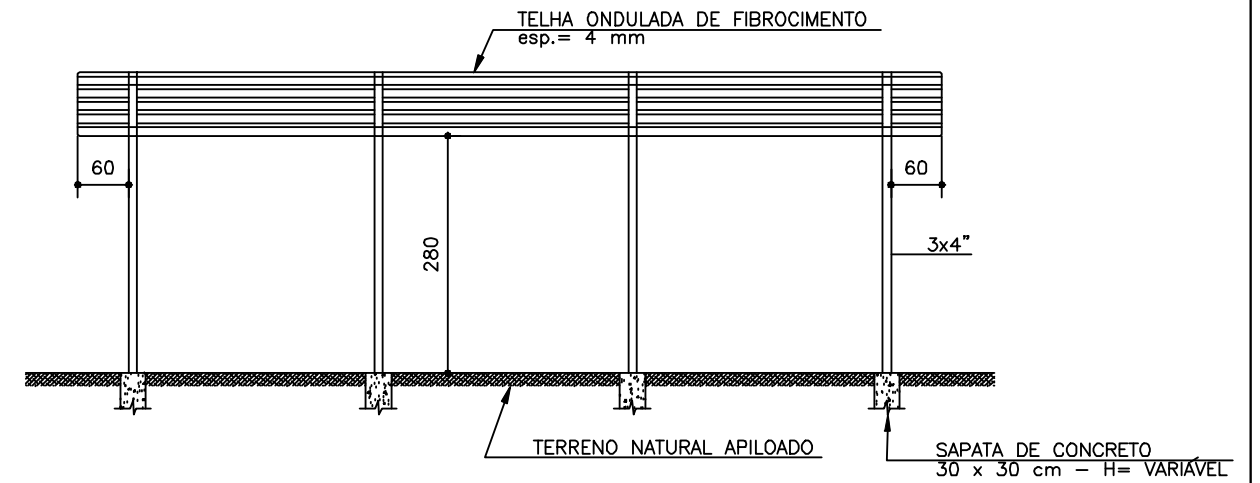
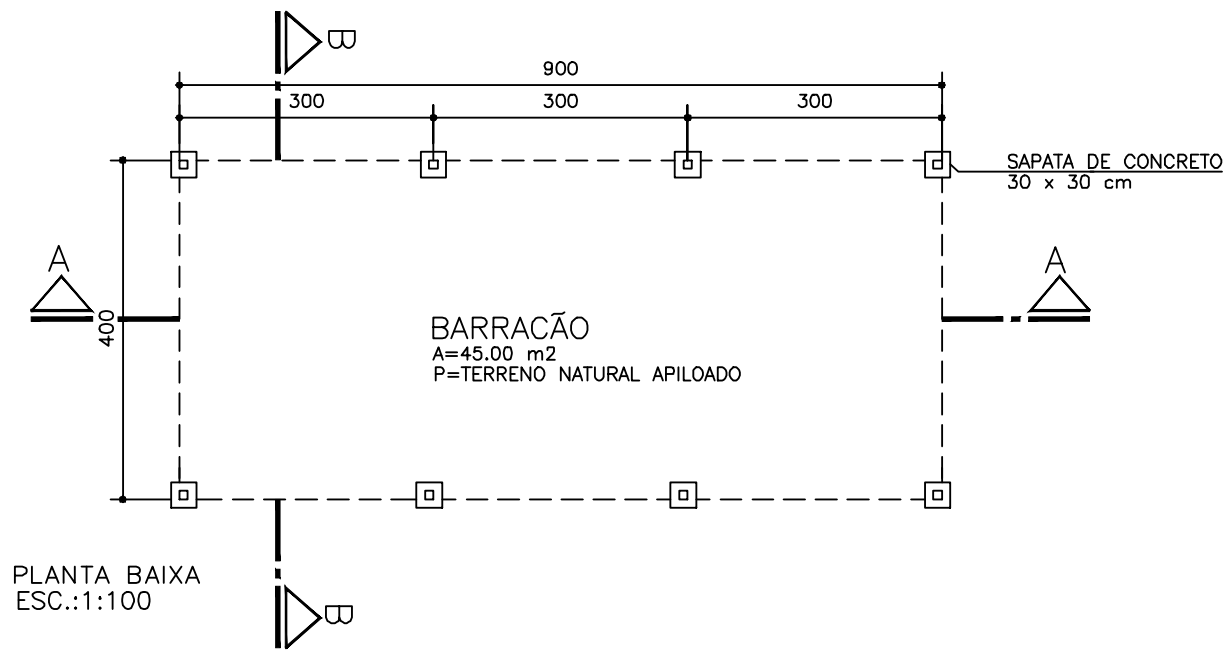
ARQUIVO:

BARRACOES\_R0.DWG

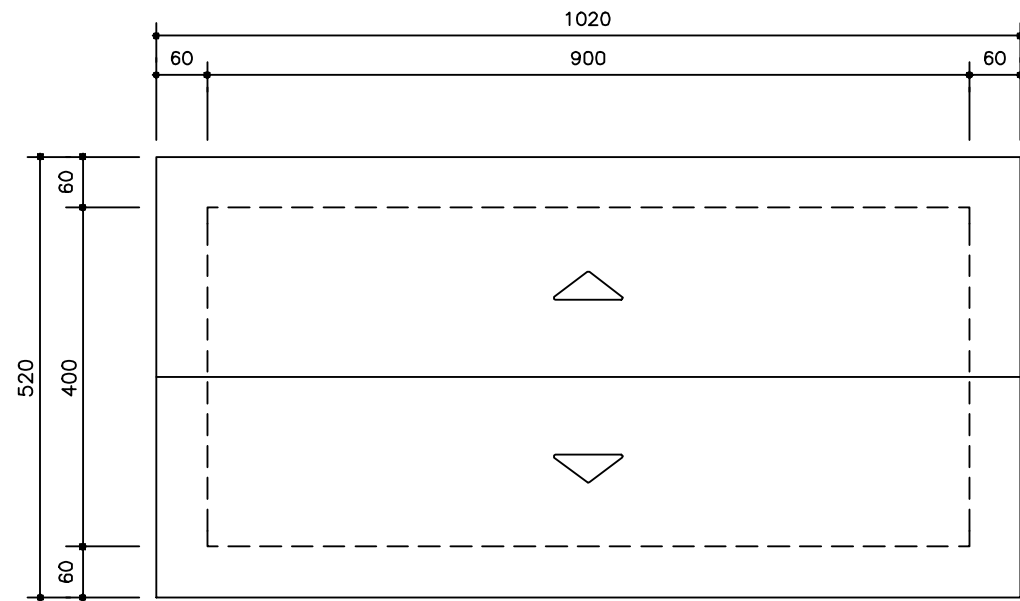
ABRIL/2023



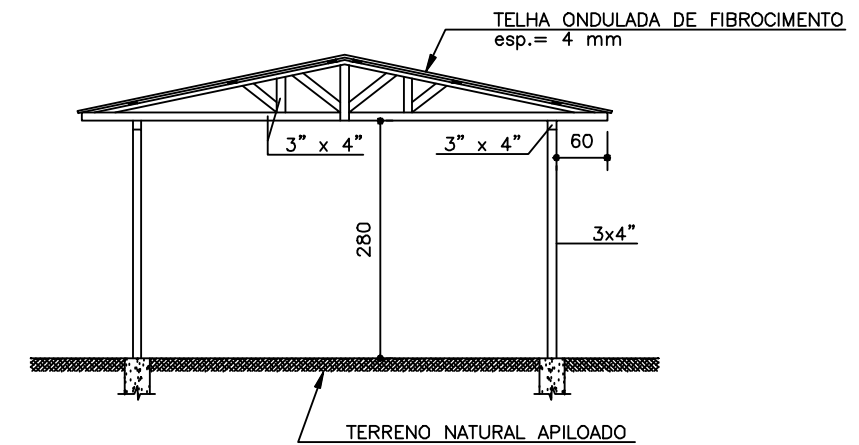




CORTE AA  
ESC.:1:100



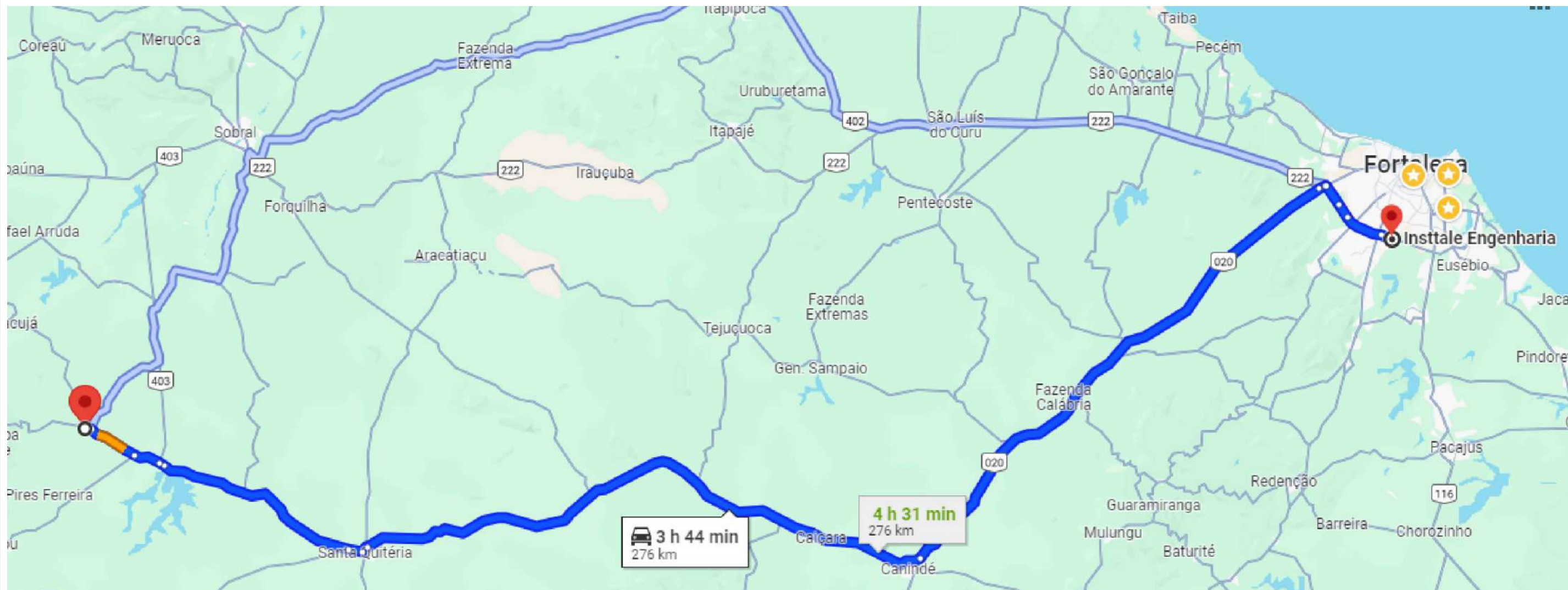
COBERTURA  
ESC.:1:100



CORTE BB  
ESC.:1:100

JOTA BARROS PROJETOS  
Arquit. Moreira Torquato  
Eng.º Civil - CREA 53900/0 - CE

 <p><b>JOTA BARROS PROJETOS</b> RUA TABELÃO JOAQUIM COELHO 822, ALTOS FONE: (85) 3032-6586 E-MAIL: contato@jbarrosprojetos.com.br www.jbarrosprojetos.com.br</p>	PREFEITURA MUNICIPAL DE RERIUTABA		DESENHO: 01/01	PRANCHA Nº 02/02
	ADEQUAÇÃO DE ESTRADAS VICINAIS - PT 1085829-68			
	BARRACAO ABERTO (9,00 x 4,00m)			
LOCAL:	MUFUMBAL - RERIUTABA - CE			
PROJETISTA:	ENG. CIVIL ARTHUR MOREIRA TORQUATO - CREA 53.900D-CE	ESCALA:		
PROPRIETÁRIO:	PREFEITURA MUNICIPAL DE RERIUTABA			
DESENHISTA:	PAULO GUILHERME	SEM ESCALA		
ARQUIVO:	BARRACOES_R0.DWG	DATA:		
		ABRIL/2023		




**APROVAÇÃO:**

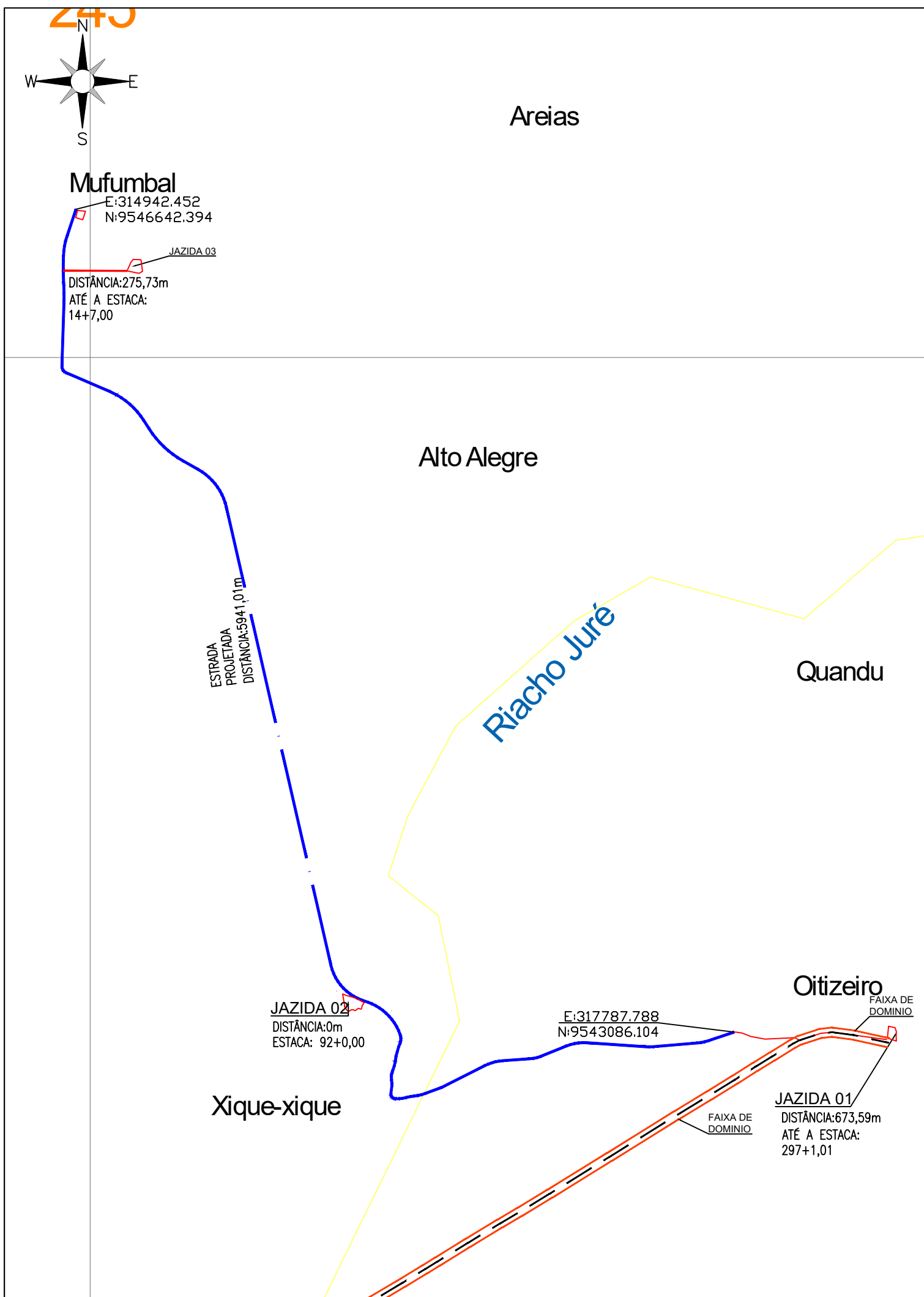
\_\_\_\_\_ PROPRIETÁRIO \_\_\_\_\_ FISCALIZAÇÃO

  
 JOTA BARROS PROJETOS  
 Arthur Moreira Torquato  
 Engº Civil - CREA 53.900/D - CE  
 \_\_\_\_\_  
 ARTHUR MOREIRA TORQUATO -  
 ENGº CIVIL - CREA: 53.900 D / CE.  
 PROJETISTA

 <b>JOTA BARROS PROJETOS</b> <small>RUA TABELAJO, JOAQUIM COELHO 622, ALTOS        FONE: (85) 3032-0566        E-MAIL: contato@jbarrosprojetos.com.br        www.jbarrosprojetos.com.br</small>	PREFEITURA MUNICIPAL DE RERIUTABA	DESENHO: 01/01	PRANCHA N° 01/01
	ADEQUAÇÃO DE ESTRADAS VICINAIS - PT 1085829-68		

**CROQUI DE LOCALIZAÇÃO - DMT - CM30 E RR2C**

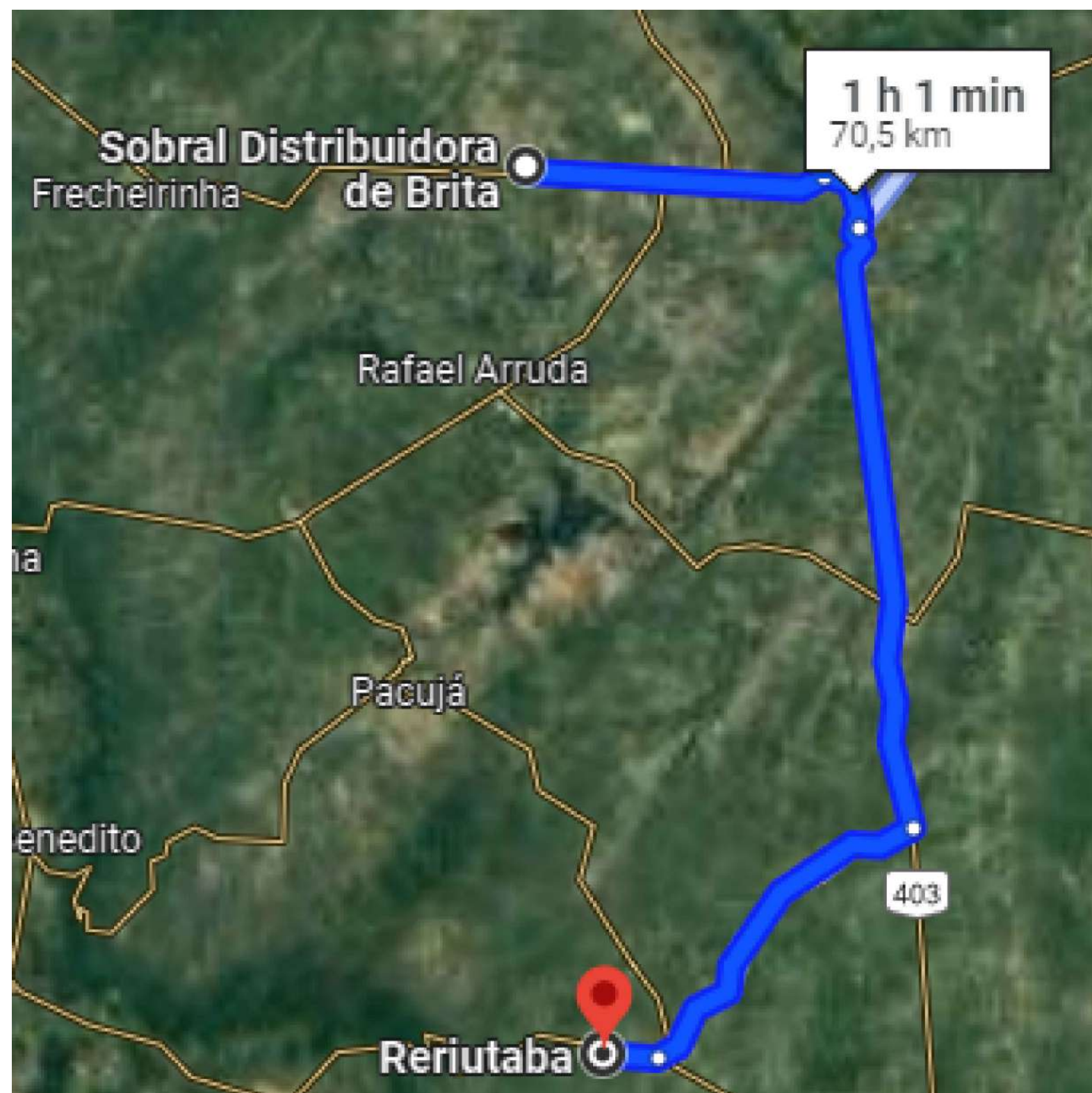
LOCAL:	RERIUTABA-CE		
PROJETISTA:	ARTHUR MOREIRA TORQUATO - ENGº CIVIL - CREA: 53.900 D / CE.	ESCALA:	
PROPRIETÁRIO:	PREFEITURA MUNICIPAL DE RERIUTABA - 07.598.667/0001-87	SEM ESCALA	
DESENHISTA:	JOSÉ CELMO	DATA:	
ARQUIVO:		DEZ/2023	



CALCULO DO DMT;  
EXTENSÃO DO TRECHO 5,941KM  
DMT CALCULADO A PARTIR DA JAZIDA 03:  
DNT = 5,941 / 2 = 2,97Km

JOTA BARROS PROJETOS  
Arthur Moreira Torquato  
Engº Civil - CREA 53900/D - CE

 <p><b>JOTA BARROS PROJETOS</b> RUA TABELÃO JOAQUIM COELHO 822, ALTOS FONE: (85) 3032-0586 E-MAIL: contato@jbarrosprojetos.com.br www.jbarrosprojetos.com.br</p>	PREFEITURA MUNICIPAL DE RERIUTABA		DESENHO: 01/01	PRANCHA Nº 01/01
	ADEQUAÇÃO DE ESTRADAS VICINAIS - PT 1085829-68			
PLANTA LOCALIZAÇÃO JAZIDAS - TERRAPLANAGEM, SUB BASE E BASE				
LOCAL:	MUFUMBAL - RERIUTABA - CE			
PROJETISTA:	ENG. CIVIL ARTHUR MOREIRA TORQUATO - CREA 53.900D-CE		ESCALA:	
PROPRIETÁRIO:	PREFEITURA MUNICIPAL DE RERIUTABA		1/20000	
DESENHISTA:	PAULO GUILHERME		DATA:	
ARQUIVO:	10.0 CROQUI_DMT_JAZIDA_R1.DWG		ABRIL/2023	



**APROVAÇÃO:**


\_\_\_\_\_ PROPRIETÁRIO \_\_\_\_\_ FISCALIZAÇÃO

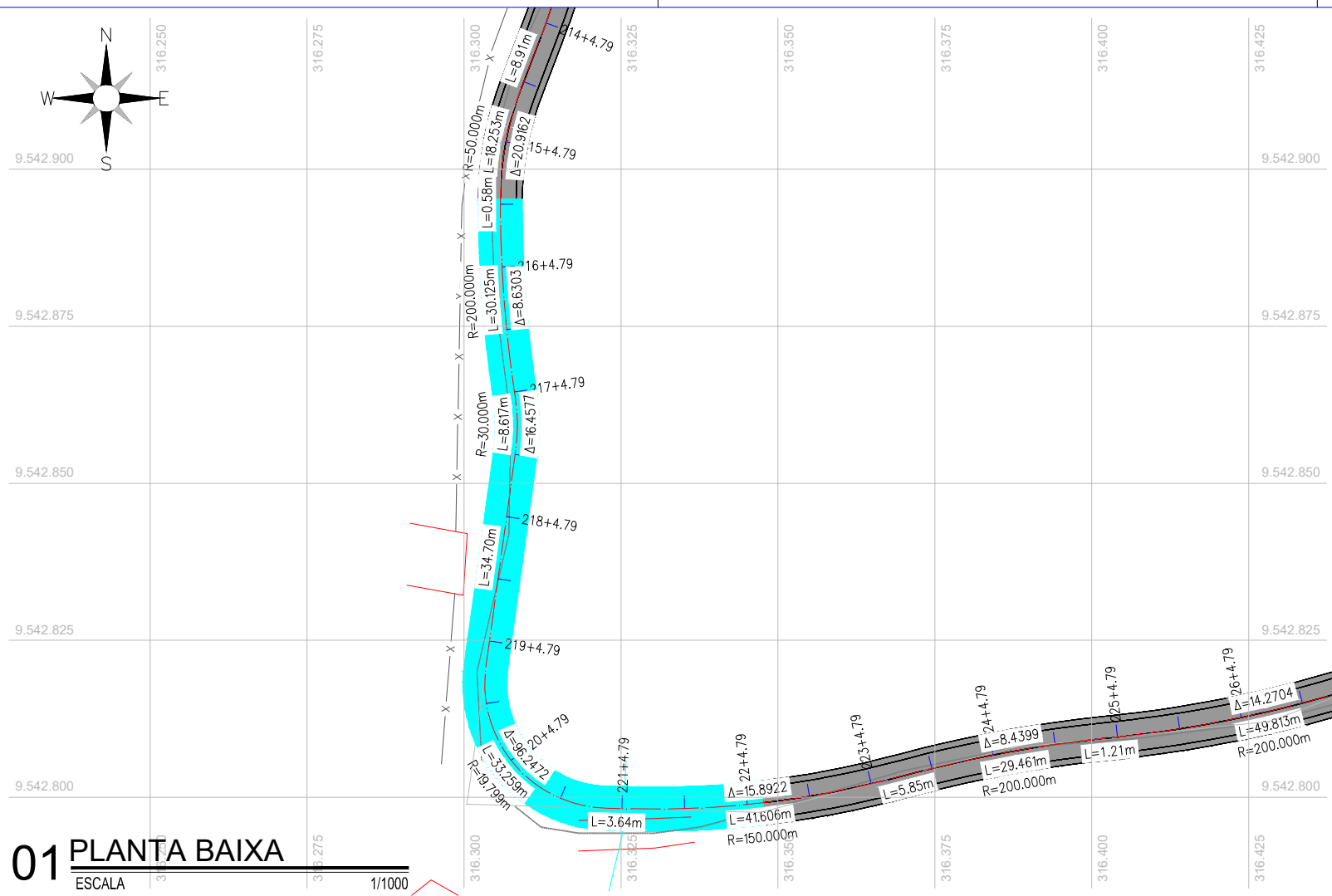
  
 JOTA BARROS PROJETOS  
 Arthur Moreira Torquato  
 Engº Civil - CREA 53900/D - CE

ARTHUR MOREIRA TORQUATO -  
 ENGº CIVIL - CREA: 53.900 D / CE.  
 PROJETISTA

 <b>JOTA BARROS PROJETOS</b> <small>RUA TABELÃO, JOAQUIM COELHO 622, ALTOS        FONE: (85) 3032-0566        E-MAIL: contato@jbarrosprojetos.com.br        www.jbarrosprojetos.com.br</small>	PREFEITURA MUNICIPAL DE RERIUTABA	DESENHO: 01/01	PRANCHA N° 01/01
	ADEQUAÇÃO DE ESTRADAS VICINAIS - PT 1085829-68		

**CROQUI DE LOCALIZAÇÃO DA PEDREIRA -BRITA**

LOCAL:	RERIUTABA-CE		
PROJETISTA:	ARTHUR MOREIRA TORQUATO - ENGº CIVIL - CREA: 53.900 D / CE.	ESCALA:	
PROPRIETÁRIO:	PREFEITURA MUNICIPAL DE RERIUTABA - 07.598.667/0001-87	SEM ESCALA	
DESENHISTA:	JOSÉ CELMO	DATA:	
ARQUIVO:		DEZ/2023	

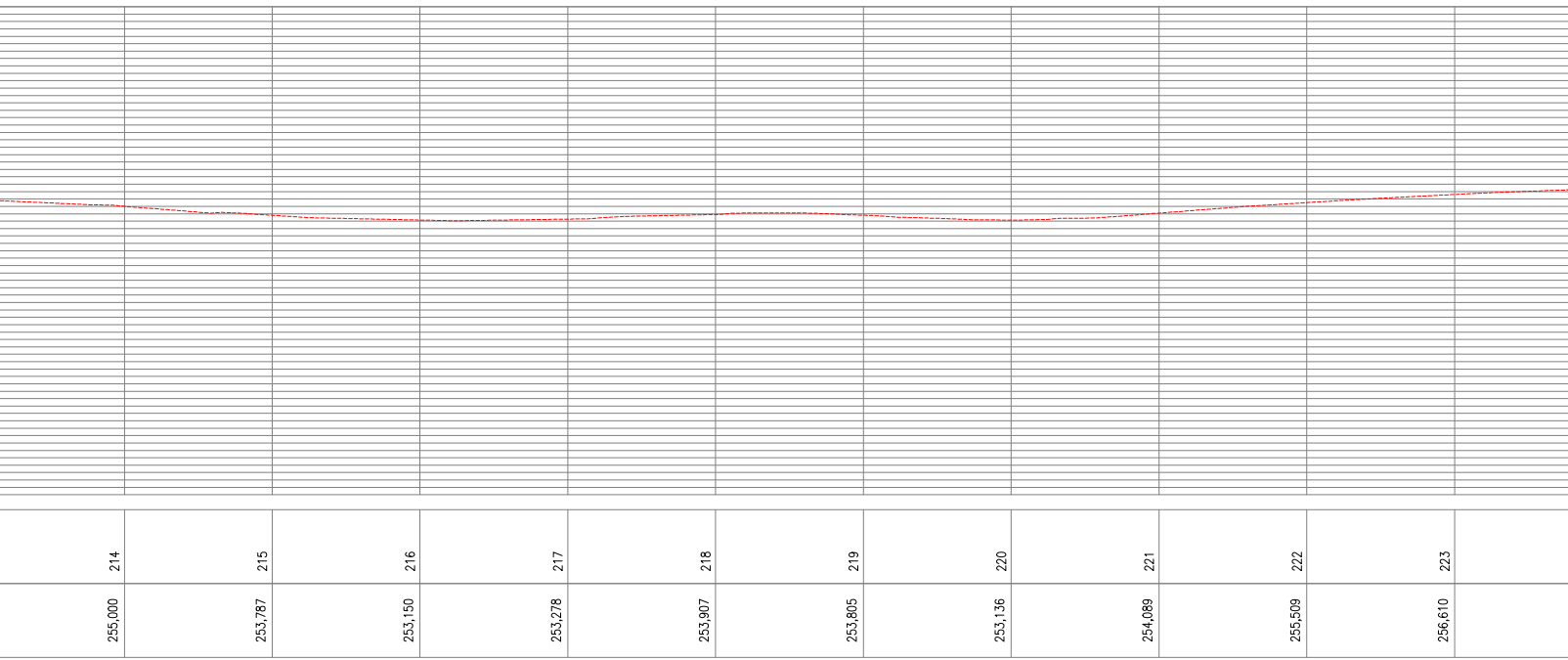


**LEGENDA DE DESENHOS:**

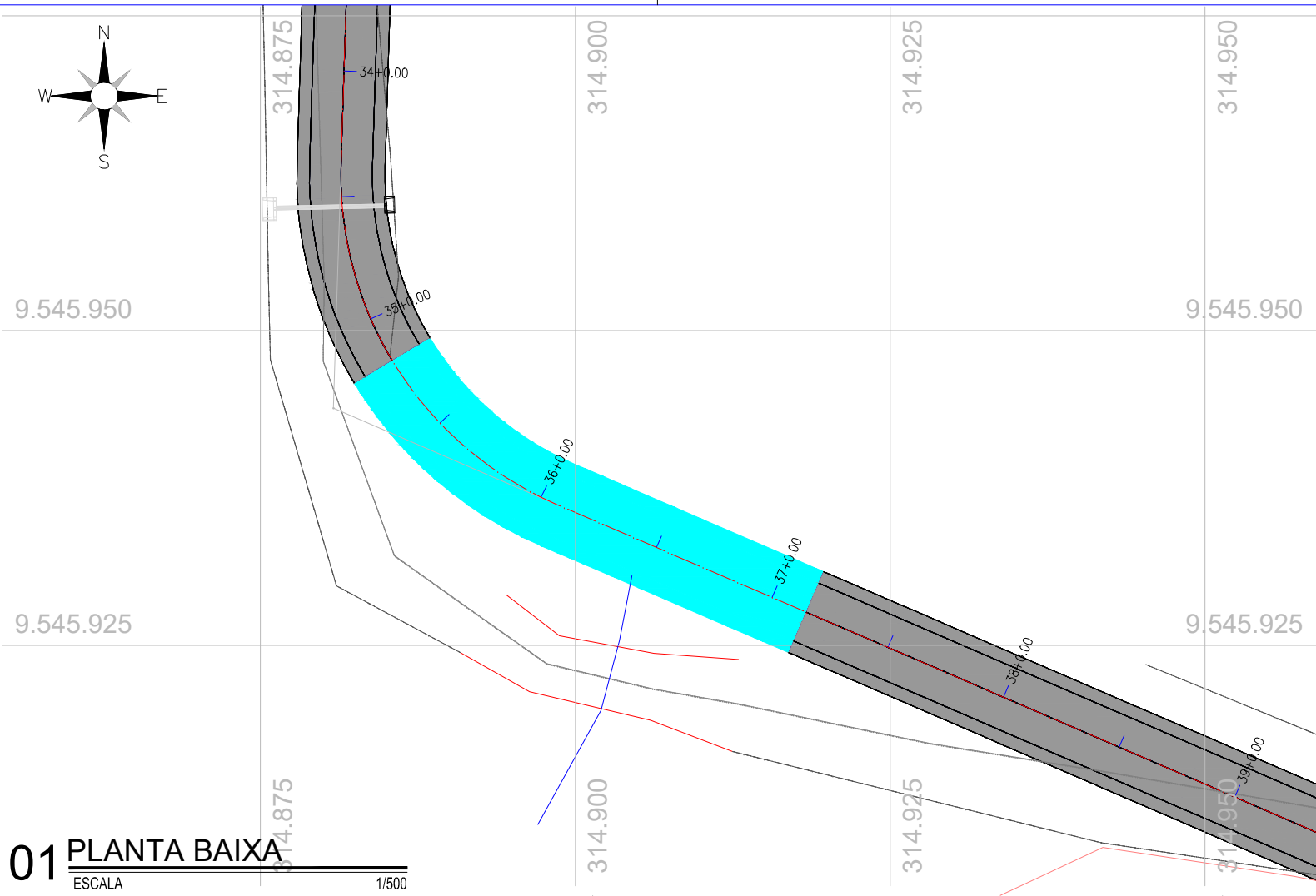
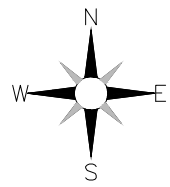
PLANTA BAIXA		CERCA		EDIFICAÇÃO		PROJEÇÃO DA PASSAGEM MOLHADA		PROJETADO ASFALTADO
	PERFIL LONGITUDINAL		PERFIL PROJETADO		PERFIL DA SUPERFÍCIE			

**APROVAÇÃO:**

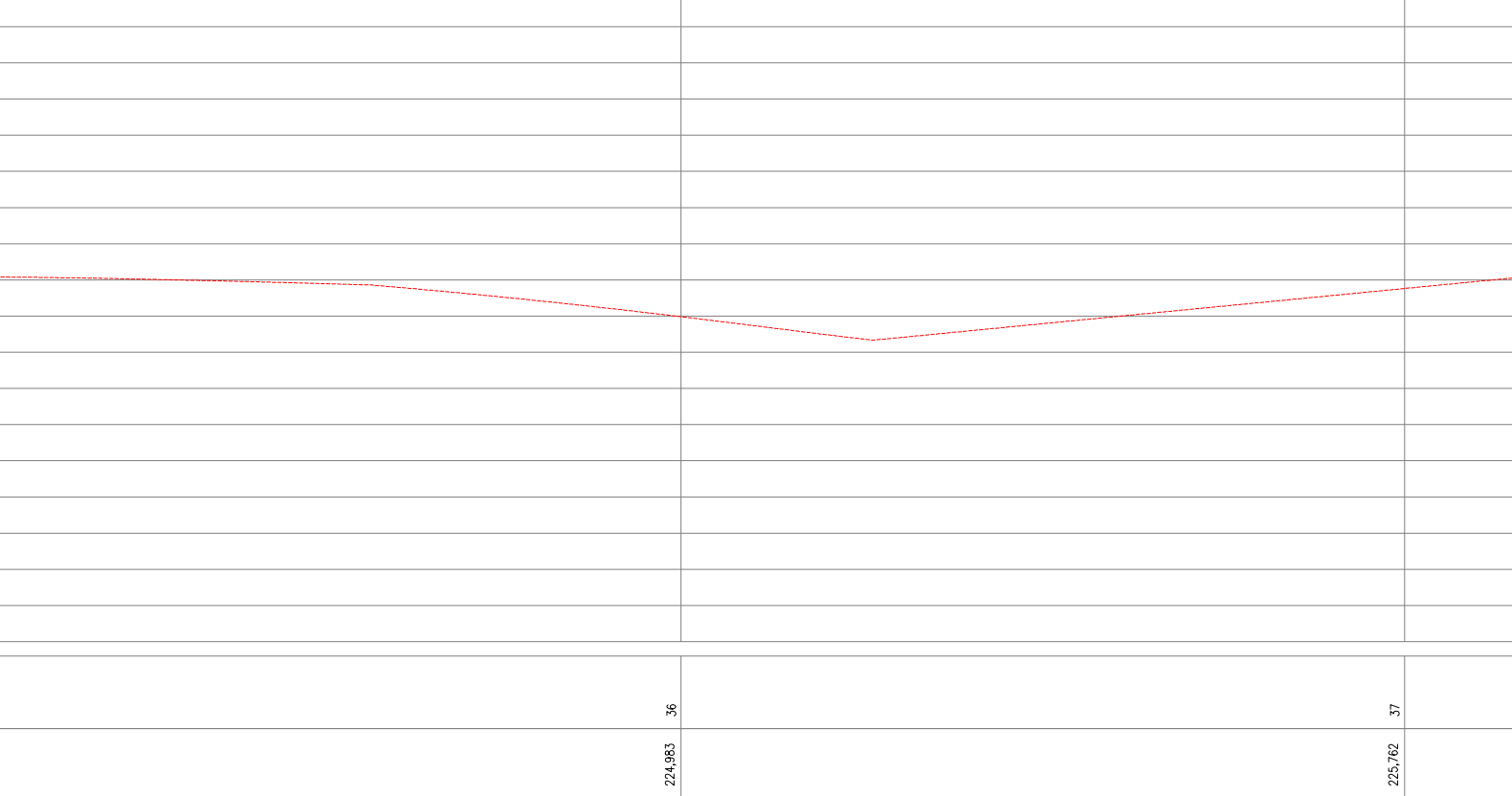
PROPRIETÁRIO	FISCALIZAÇÃO
	 JOTA BARROS PROJETOS Arthur Moreira Torquato Engº Civil - CREA 53900-D - CE ARTHUR MOREIRA TORQUATO - ENG. CIVIL CREA 53.900D-CE PROJETISTA



 <b>JOTA BARROS PROJETOS</b> <small>RUA TABELÃO JOAQUIM COELHO 622, ALTOS          FONE: (85) 3032-9596          E-MAIL: contato@jbarrosprojetos.com.br          www.jbarrosprojetos.com.br</small>	PREFEITURA MUNICIPAL DE RERIUTABA / CE.	DESENHO: 01/01	PRANCHA N° 01/07
	ADEQUAÇÃO DE ESTRADAS VICINAIS - PT 1085829-68		
<b>LEVANTAMENTO PASSAGEM MOLHADA 01 PLANTA BAIXA E PERFIL LONGITUDINAL</b>			
LOCAL:	LOCALIDADE DE MUFUMBAL RERIUTABA/CE	ESCALA:	1/50000
PROJETISTA:	ENG. CIVIL ARTHUR MOREIRA TORQUATO - CREA 53.900D-CE	DATA:	JUNHO / 2023
PROPRIETÁRIO:	PREFEITURA MUNICIPAL DE RERIUTABA/CE.	ARQUIVO:	0.0 LEVANTAMENTO TOPOGRÁFICO PM 01 E PM 02.DWG
DESENHISTA:	PAULO GUILHERME		



**01 PLANTA BAIXA**  
ESCALA 1/500



**02 PERFIL LONGITUDINAL**  
ESCALA 1/200

**LEGENDA DE DESENHOS:**

PLANTA BAIXA					PERFIL LONGITUDINAL		
	CERCA	EDIFICAÇÃO	PROJEÇÃO DA PASSAGEM MOLHADA	PROJETADO ASFALTADO		PERFIL PROJETADO	PERFIL DA SUPERFÍCIE

**APROVAÇÃO:**

_____ PROPRIETÁRIO	_____ FISCALIZAÇÃO  JOTA BARROS PROJETOS Arthur Moreira Torquato Engº Civil - CREA 53900-D - CE ARTHUR MOREIRA TORQUATO - ENG. CIVIL CREA 53.900D-CE PROJETISTA
-----------------------	--



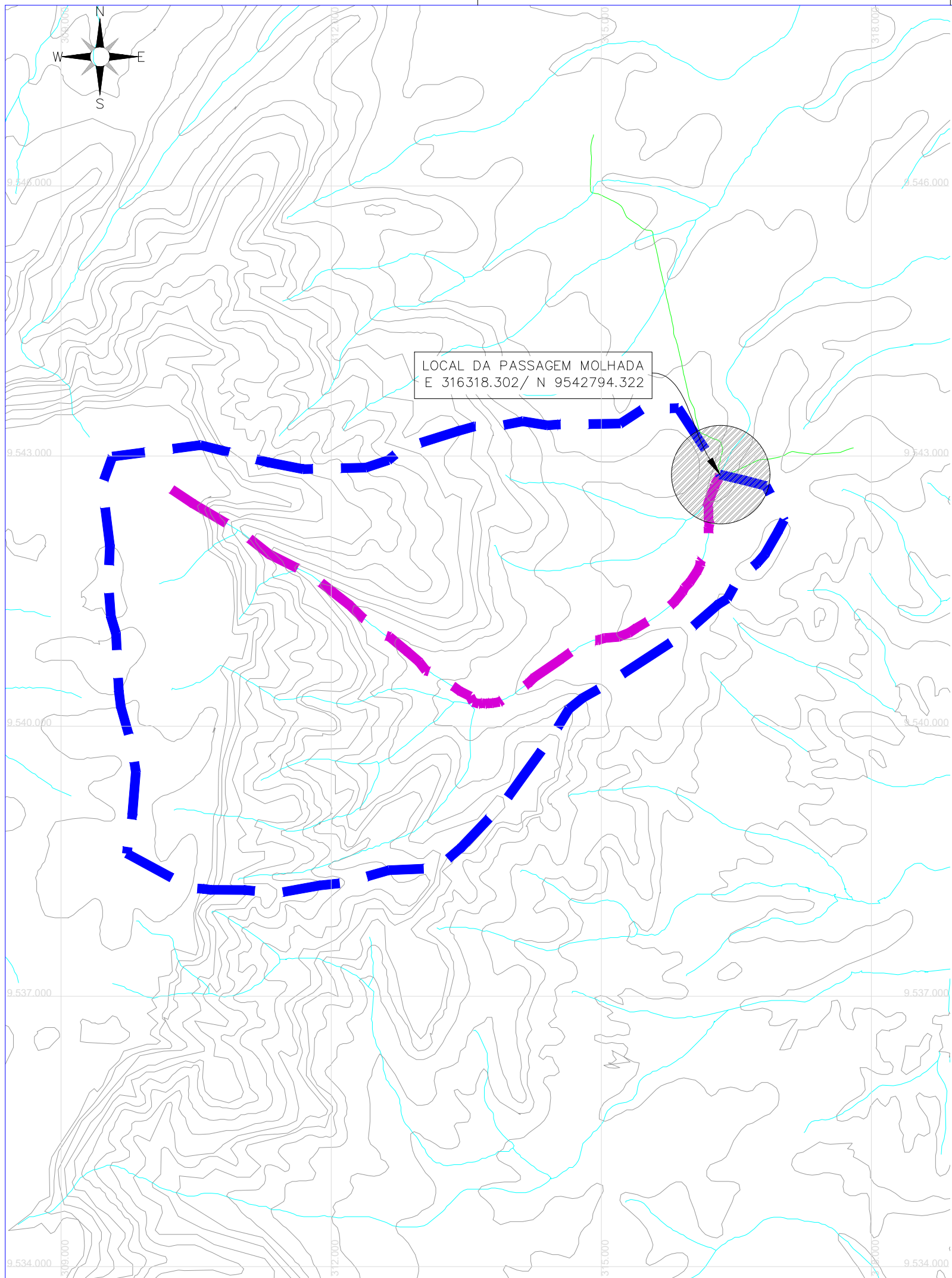
PREFEITURA MUNICIPAL DE RERIUTABA / CE.	DESENHO:	PRANCHA N°
	01/01	02/07

ADEQUAÇÃO DE ESTRADAS VICINAIS - PT 1085829-68

**LEVANTAMENTO PASSAGEM MOLHADA 02**  
PLANTA BAIXA E PERFIL LONGITUDINAL

LOCAL:	LOCALIDADE DE MUFUMBAL RERIUTABA/CE	ESCALA:	
PROJETISTA:	ENG. CIVIL ARTHUR MOREIRA TORQUATO - CREA 53.900D-CE	INDICADO:	
PROPRIETÁRIO:	PREFEITURA MUNICIPAL DE RERIUTABA/CE.	DATA:	
DESENHISTA:	PAULO GUILHERME		
ARQUIVO:	0.0 LEVANTAMENTO TOPOGRÁFICO PM 01 E PM 02.DWG		JUNHO / 2023





CONVENÇÕES	
	ESTRADAS VICINAIS
	LINHA DE FUNDO - 8,29KM
	RIOS E RIACHOS
	BACIA HIDROGRÁFICA (ÁREA 27,66KM <sup>2</sup> )
	LOCAL DA PASSAGEM MOLHADA
	CURVAS DE RELEVO

**APROVAÇÃO:**

_____ PROPRIETÁRIO	_____ FISCALIZAÇÃO
 JOTA BARROS PROJETOS Arthur Moreira Torquato Engº Civil - CREA 53900-D - CE ARTHUR MOREIRA TORQUATO - ENG. CIVIL CREA 53.900D-CE PROJETISTA	



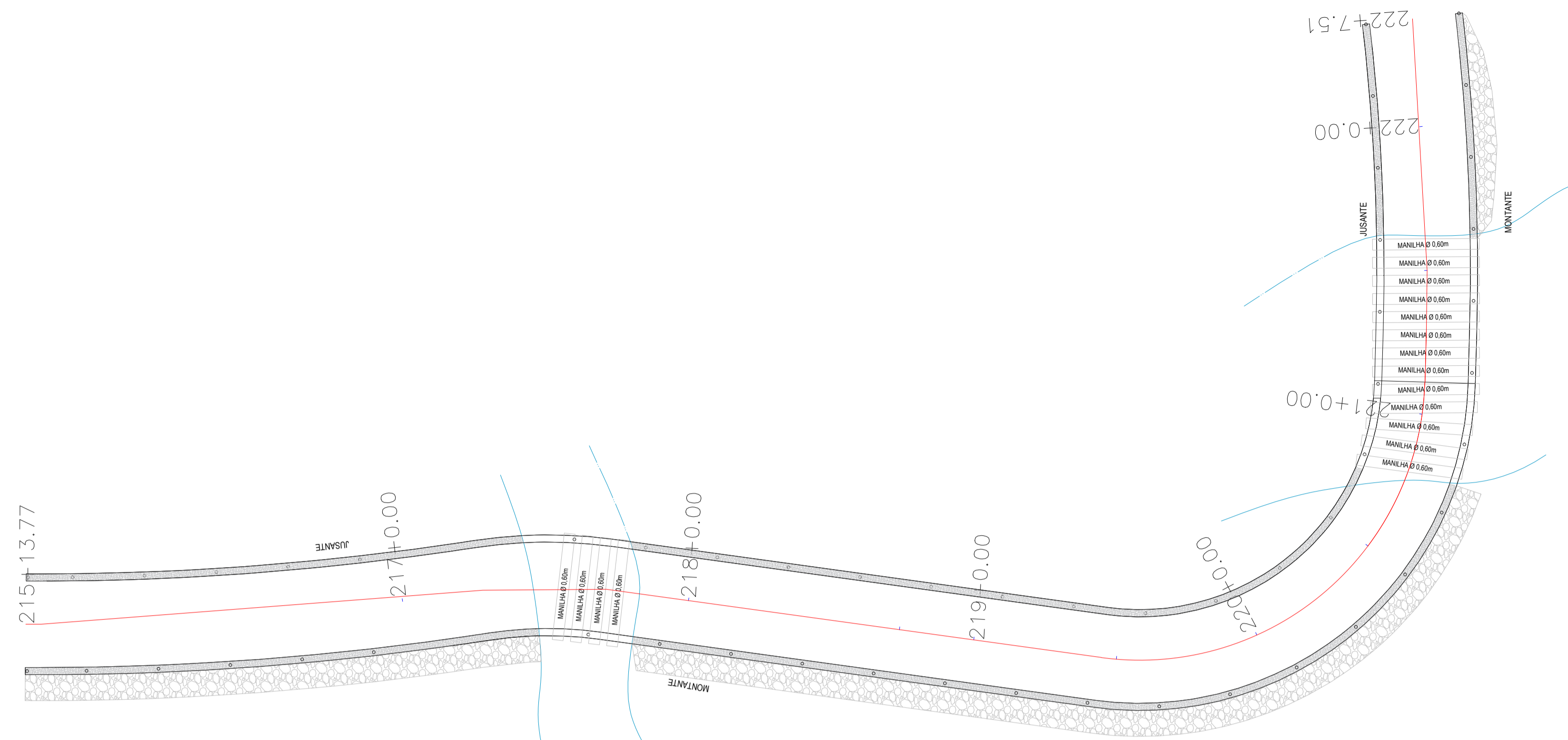
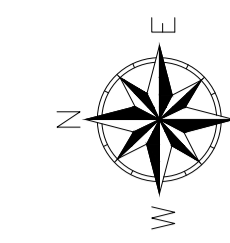
PREFEITURA MUNICIPAL DE RERIUTABA / CE.	DESENHO:	PRANCHA N°
	01/01	03/07

**ADEQUAÇÃO DE ESTRADAS VICINAIS - PT 1085829-68**

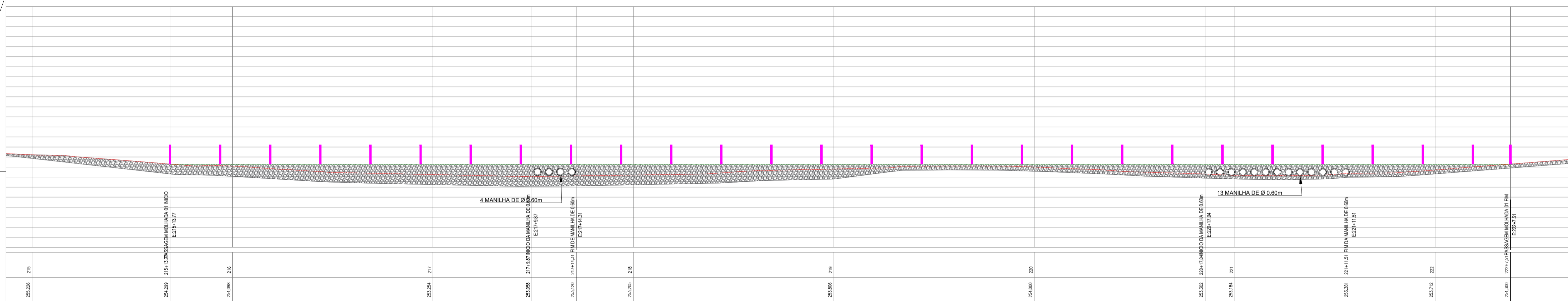
**BACIA HIDROGRÁFICA PASSAGEM MOLHADA 01**  
**PLANTA BAIXA.**

LOCAL:	LOCALIDADE DE MUFUMBAL RERIUTABA/CE	ESCALA:	
PROJETISTA:	ENG. CIVIL ARTHUR MOREIRA TORQUATO - CREA 53.900D-CE	1/50000	
PROPRIETÁRIO:	PREFEITURA MUNICIPAL DE RERIUTABA/CE.	DATA:	
DESENHISTA:	PAULO GUILHERME	JUNHO / 2023	
ARQUIVO:	1.0 BACIA HIDROLOGICA PM 01_R1.DWG		





01 PLANTA BAIXA  
ESCALA 1:250

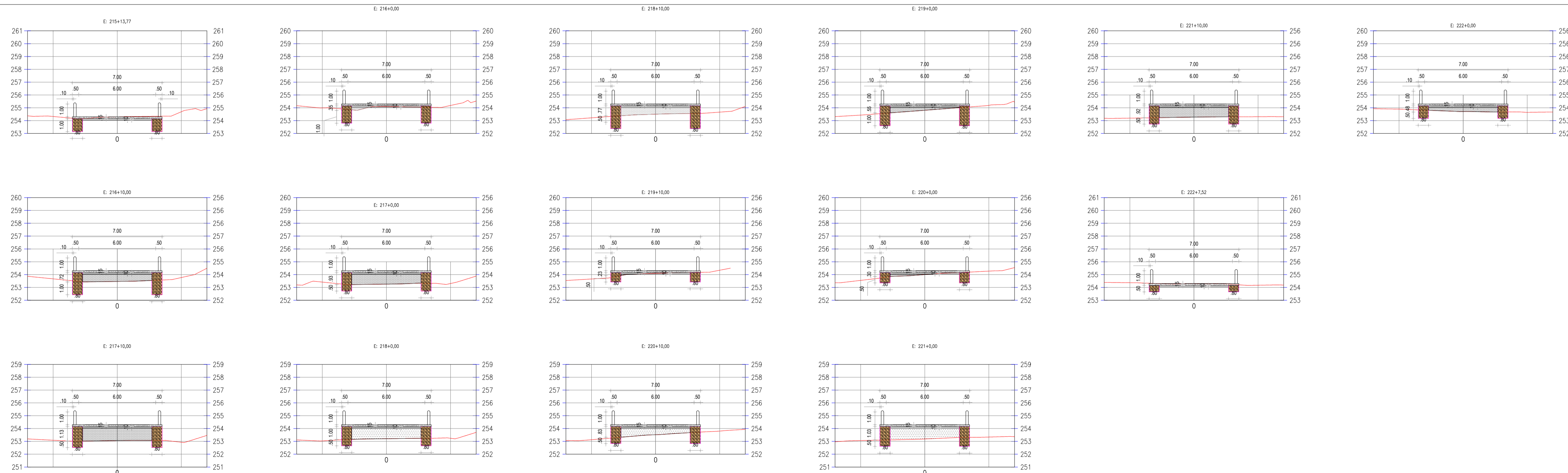


02 PERFIL LONGITUDINAL  
ESCALA 1:250

LAJE TABULEIRO									
Nº	BITOLA	Quant		comprimento(m)		Percda	Percda	total	
		mm	unidade	total	total				
1	30"	0	448.00	2.00	892.00	3.50	1322.00	1922	0.117
2	5/16"	0	448.00	1.00	448.00	4.14	1846.44	1846.44	0.255
3	5/16"	0	1.00	25.00	25.00	133.74	3343.59	3343.61	0.365
4	1/4"	0	1.00	25.00	25.00	133.74	3343.59	3343.61	0.245

RESUMO	
mm	kg
10	1626.27
0	2054.02
6.3	815.15



03 SEÇÕES TRANSVERSAIS  
ESCALA 1:250

- LEGENDAS:
- TERRENO NATURAL
  - PASSAGEM MOLHADA
  - SONDAGEM

**APROVAÇÃO:**

PROPRIETÁRIO: \_\_\_\_\_ FISCALIZAÇÃO: \_\_\_\_\_

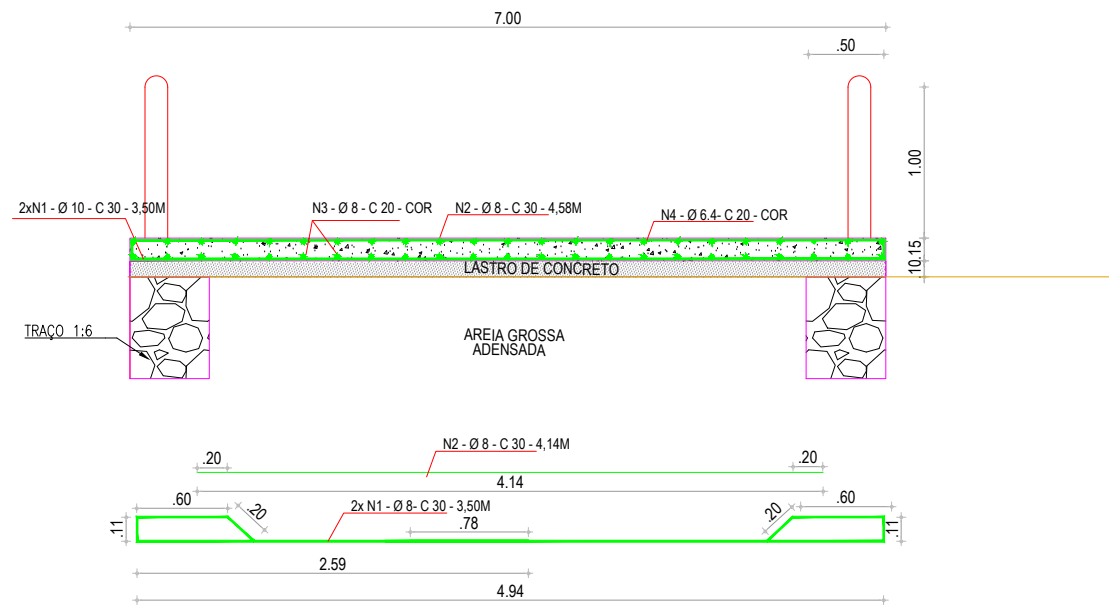
**ARTHUR MOREIRA TORQUATO -**  
 ENG. CIVIL - CREA 53.900/D/CE -  
 PROJETISTA

DESENHO: 01/01	PRANCHA Nº: 04/07
----------------	-------------------

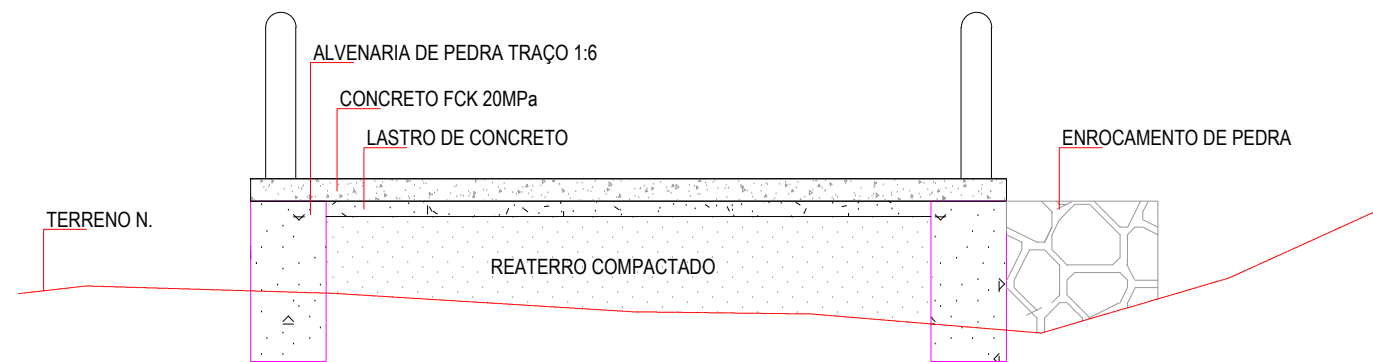
**PREFEITURA MUNICIPAL DE RERIUTABA / CE.**  
 ADEQUAÇÃO DE ESTRADAS VICINAIS - PT 1085829-68  
**PASSAGEM MOLHADA 01 - PROJETO GEOMETRICO**  
 PLANTA BAIXA, PERFIL LONGITUDINAL, PERFIL TRANSVERSAL

LOCAL: LOCALIDADE DE MURUMBAL RERIUTABACE	ESCALA: INDICADA
PROJETISTA: ENG. CIVIL ARTHUR MOREIRA TORQUATO - CREA 53.900/D/CE	DATA: _____
PROPRIETÁRIO: PREFEITURA MUNICIPAL DE RERIUTABACE	ARQUIVO: 1.1 GEOMETRICO PM 01 DWG
DESENHISTA: PAULO GUILHERME	JULHO / 2023

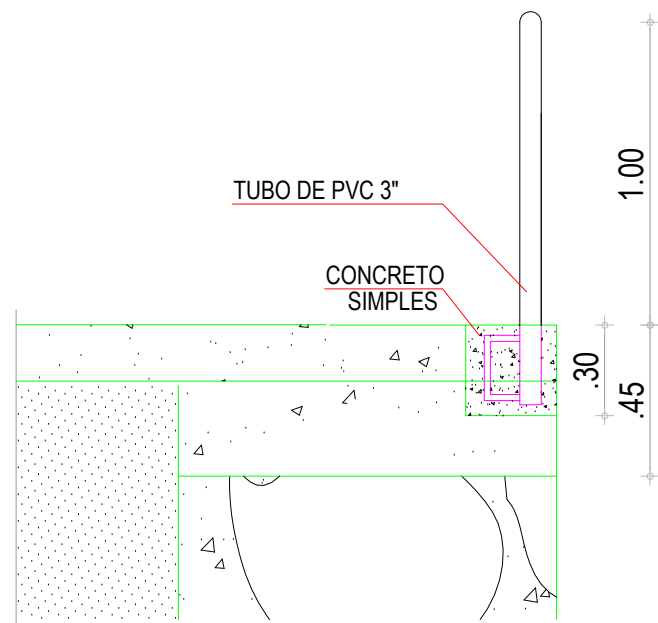




**03** DETALHE DE FERRAGEM  
ESCALA 1/200



**03** DETALHE DA PASSAGEM  
ESCALA 1/200



**03** DETALHE DE BALIZAMENTO  
ESCALA 1/200

**APROVAÇÃO:**

PROPRIETÁRIO

FISCALIZAÇÃO

*Arthur Moreira Torquato*  
JOTA BARROS PROJETOS  
Arquit. Moreira Torquato  
Eng. Civil - CREA 53900-D - CE

ARTHUR MOREIRA TORQUATO -  
ENG. CIVIL CREA 53.900D-CE  
PROJETISTA



PREFEITURA MUNICIPAL DE RERIUTABA / CE.

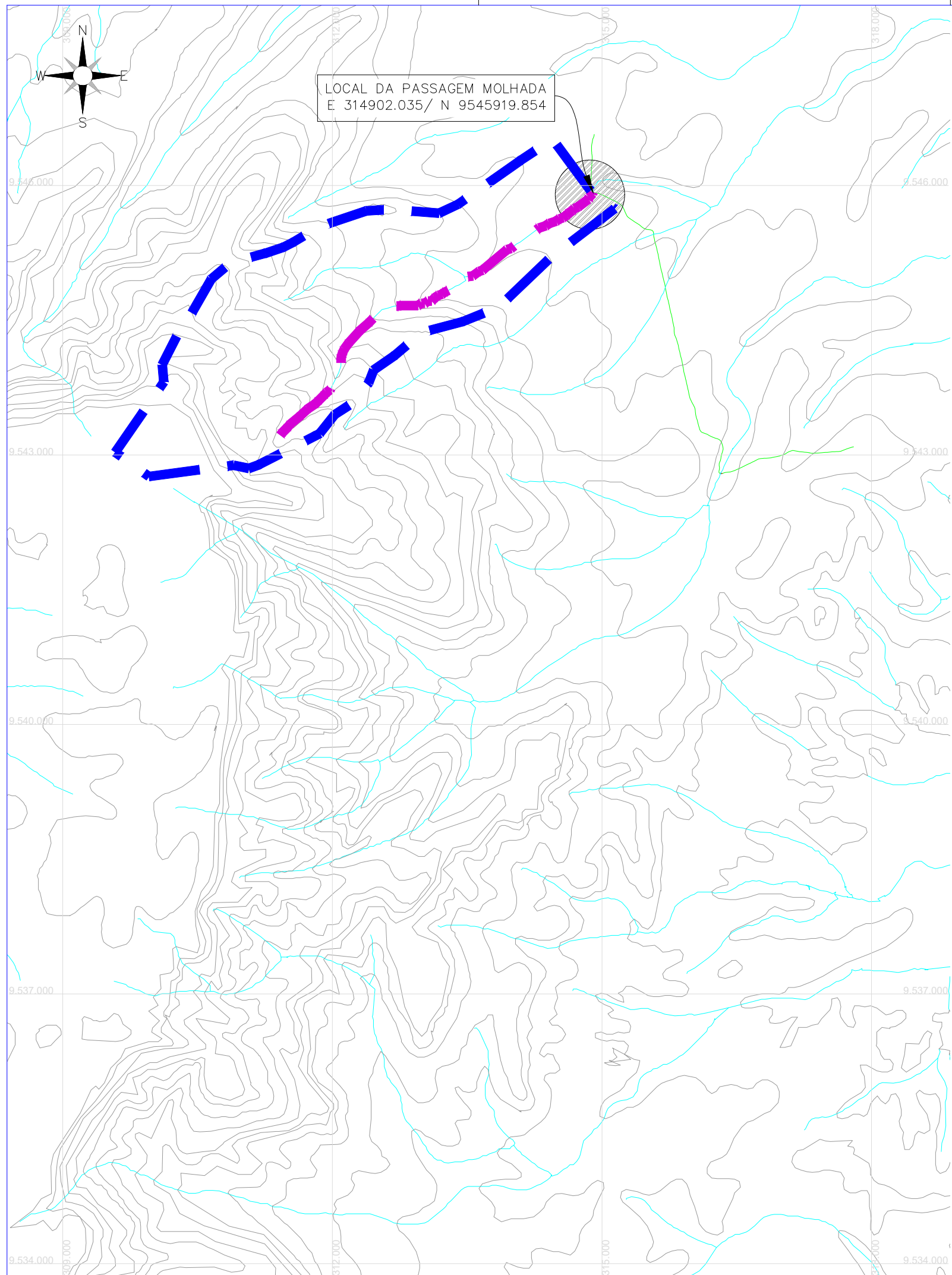
DESENHO:	PRANCHA N°
01/01	05/07

ADEQUAÇÃO DE ESTRADAS VICINAIS - PT 1085829-68

**PASSAGEM MOLHADA 01**  
DETALHAMENTO

LOCAL:	LOCALIDADE DE MUFUMBAL RERIUTABA/CE	
PROJETISTA:	ENG. CIVIL ARTHUR MOREIRA TORQUATO - CREA 53.900D-CE	ESCALA:
PROPRIETÁRIO:	PREFEITURA MUNICIPAL DE RERIUTABA/CE.	INDICADO
DESENHISTA:	PAULO GUILHERME	DATA:
ARQUIVO:	1.1 GEOMETRICO PM 01.DWG	JUNHO / 2023





CONVENÇÕES	
	ESTRADAS VICINAIS
	LINHA DE FUNDO - 4,66KM
	RIOS E RIACHOS
	BACIA HIDROGRÁFICA (ÁREA 8,45KM <sup>2</sup> )
	LOCAL DA PASSAGEM MOLHADA
	CURVAS DE RELEVO

**APROVAÇÃO:**

_____ PROPRIETÁRIO	_____ FISCALIZAÇÃO
 JOTA BARROS PROJETOS Art.º Moreira Torquato Eng.º Civil - CREA 53900-D - CE ARTHUR MOREIRA TORQUATO - ENG. CIVIL CREA 53.900D-CE PROJETISTA	

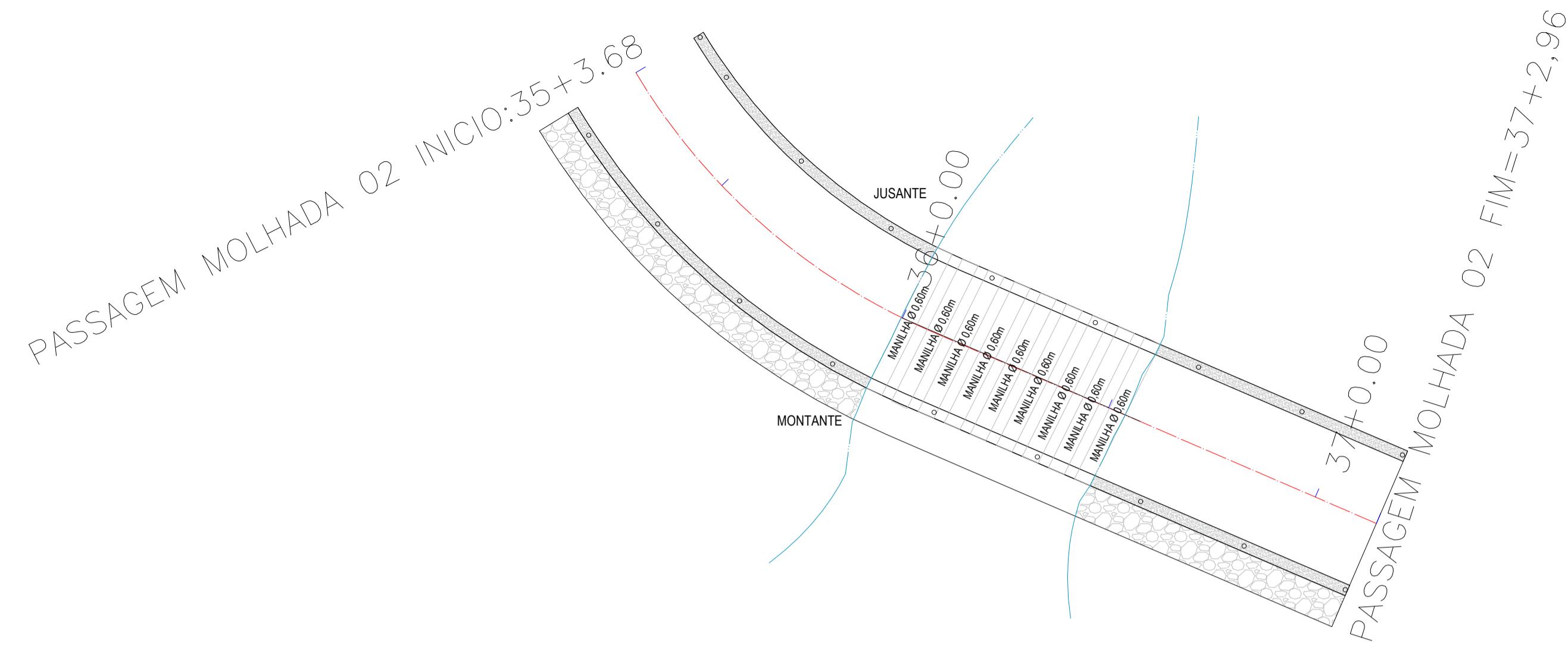
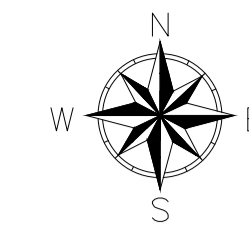
 <b>JOTA BARROS</b> <b>PROJETOS</b> <small>RUA TABELÃO JOAQUIM COELHO 622, ALTOS          FONE: (85) 3032-9596          E-MAIL: contato@jbarrosprojetos.com.br          www.jbarrosprojetos.com.br</small>	PREFEITURA MUNICIPAL DE RERIUTABA / CE.	DESENHO: 01/01	PRANCHA N° 06/07
---	---	-------------------	---------------------

ADEQUAÇÃO DE ESTRADAS VICINAIS - PT 1085829-68

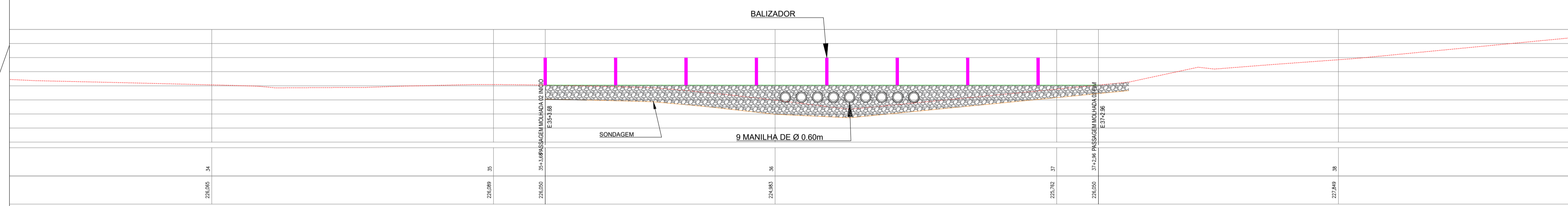
**BACIA HIDROGRÁFICA PASSAGEM MOLHADA 02**  
PLANTA BAIXA.

LOCAL:	LOCALIDADE DE MUFUMBAL RERIUTABA/CE	ESCALA:	
PROJETISTA:	ENG. CIVIL ARTHUR MOREIRA TORQUATO - CREA 53.900D-CE	1/50000	
PROPRIETÁRIO:	PREFEITURA MUNICIPAL DE RERIUTABA/CE.	DATA:	
DESENHISTA:	PAULO GUILHERME	JUNHO / 2023	
ARQUIVO:	2.0 BACIA HIDROLOGICA PM 02.DWG		

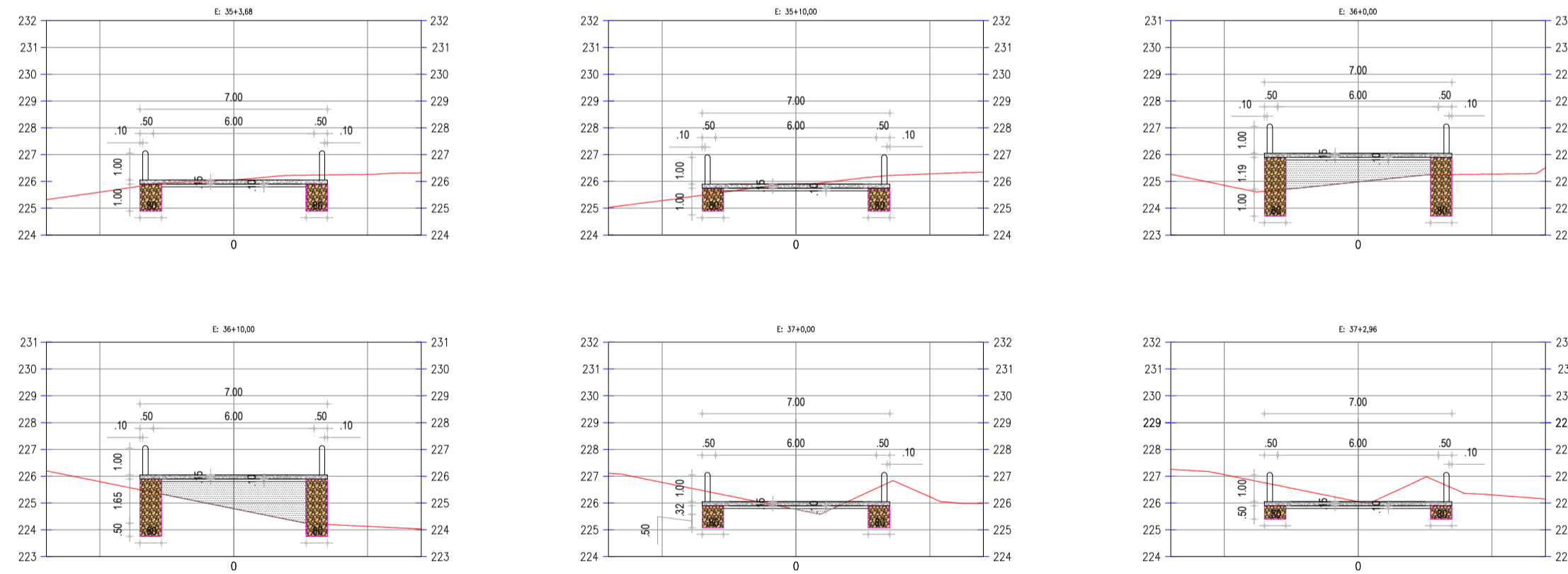




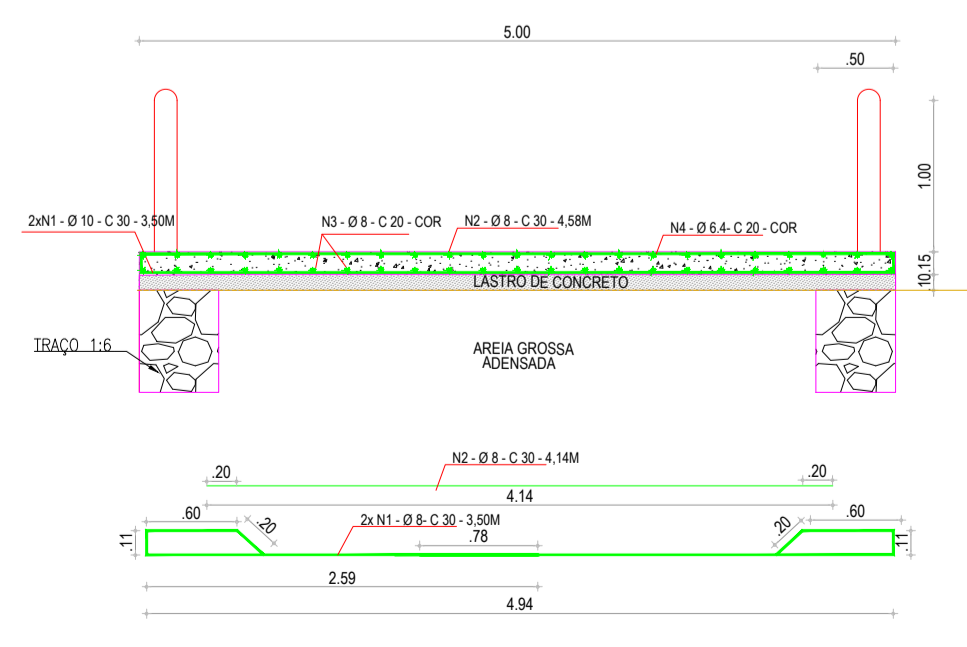
01 PLANTA GERAL  
ESCALA 1/200



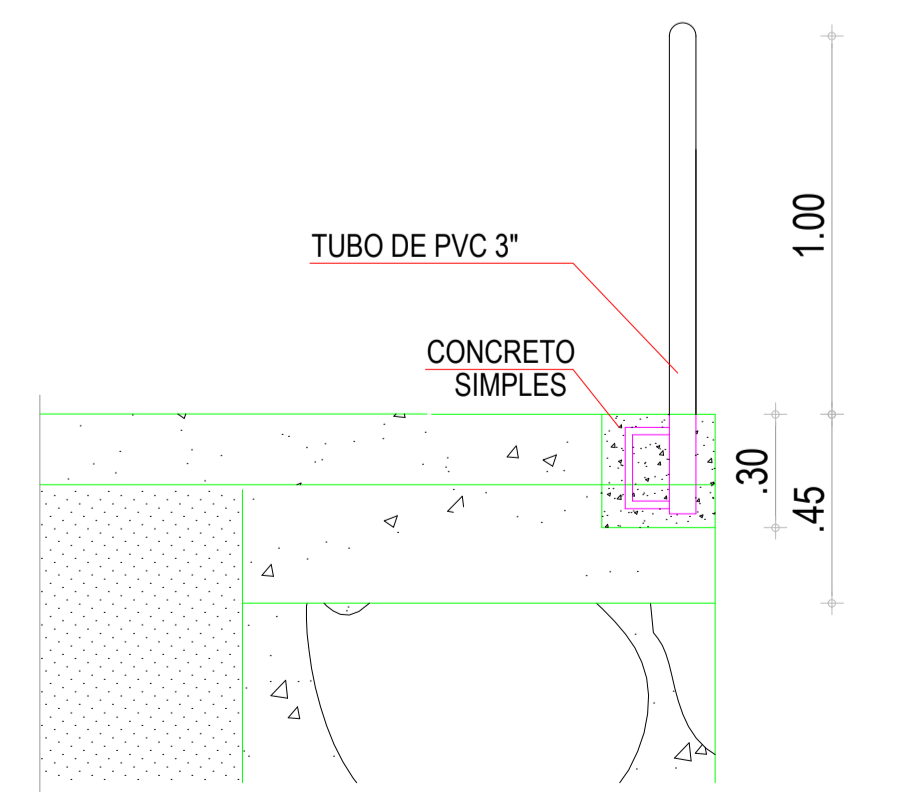
02 PERFIL LONGITUDINAL  
ESCALA 1/200



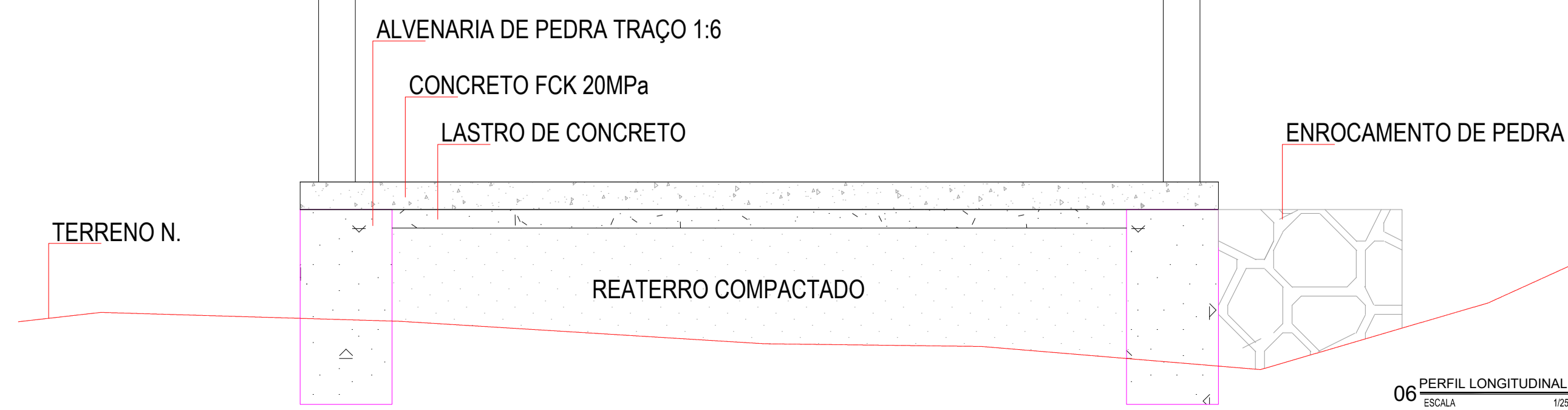
03 PERFIL TRANSVERSAL  
ESCALA 1/200



04 DETALHAMENTO DA FERRAGEM  
ESCALA 1/20



05 DETALHAMENTO DO BALIZADOR  
ESCALA 1/50



06 PERFIL LONGITUDINAL  
ESCALA 1/20

LAJE TABULEIRO									
Nº	BITOLA	Quant		comprimento(m)		Perda	Perda	total	
		unid	quant	total	Unitario				
1	3/8"	8	131,00	2,00	262,00	3,50	917,00	0,617	565,79
2	5/16"	8	131,00	1,00	131,00	4,14	542,34	0,395	214,22
3	5/16"	8	1,00	25,00	25,00	39,28	982,00	0,395	387,89
4	1/4"	6,3	1,00	25,00	25,00	39,28	982,00	0,245	240,59

RESUMO	
MM	kg
10	565,79
8	602,11
6,3	240,59

LEGENDAS:

- - - - - TERRENO NATURAL
- — — — — PASSAGEM MOLHADA
- — — — — SONDAGEM

APROVAÇÃO:

PROPRIETÁRIO: \_\_\_\_\_ FISCALIZAÇÃO: \_\_\_\_\_

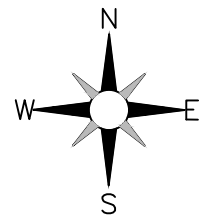
ARQUITETO RESPONSÁVEL: *Arthur Moreira Torquato*  
 ENG. CIVIL - CREA: 53.900/D/CE  
 PROJETA: \_\_\_\_\_

PREFEITURA MUNICIPAL DE RERIUTABA / CE. DESENHO: 01/01 PRANCHA Nº: 07/07

ADEQUAÇÃO DE ESTRADAS VICINAIS - PT 1085829-68

**PASSAGEM MOLHADA 02- PROJETO GEOMÉTRICO**  
 PLANTA BAIXA, PERIL E DETALHES

LOCAL: LOCALIDADE DE MUFUMBAL, RERIUTABA/CE	ESCALA: INDICADA
PROJETA: ARTHUR MOREIRA TORQUATO - ENG. CIVIL - CREA: 53.900/D/CE	DATA: _____
PROPRIETÁRIO: PREFEITURA MUNICIPAL DE RERIUTABA/CE	ARQUIVO: 2.1 GEOMETRICO PM 02 DWG
DESENHISTA: PAULO GUILHERME	JULHO / 2023



245

Areias

Mufumbal  
E:314942.452  
N:9546642.394

JAZIDA 03  
DISTÂNCIA:275,73m  
ATÉ A ESTACA:  
14+7,00

ESTRADA  
PROJETADA  
DISTÂNCIA:5941,01m

Alto Alegre

Riacho Juré

Quando

Cipó

Barro Vermelho

JAZIDA 02  
DISTÂNCIA:0m  
ESTACA: 92+0,00

E:317787.788  
N:9543086.104

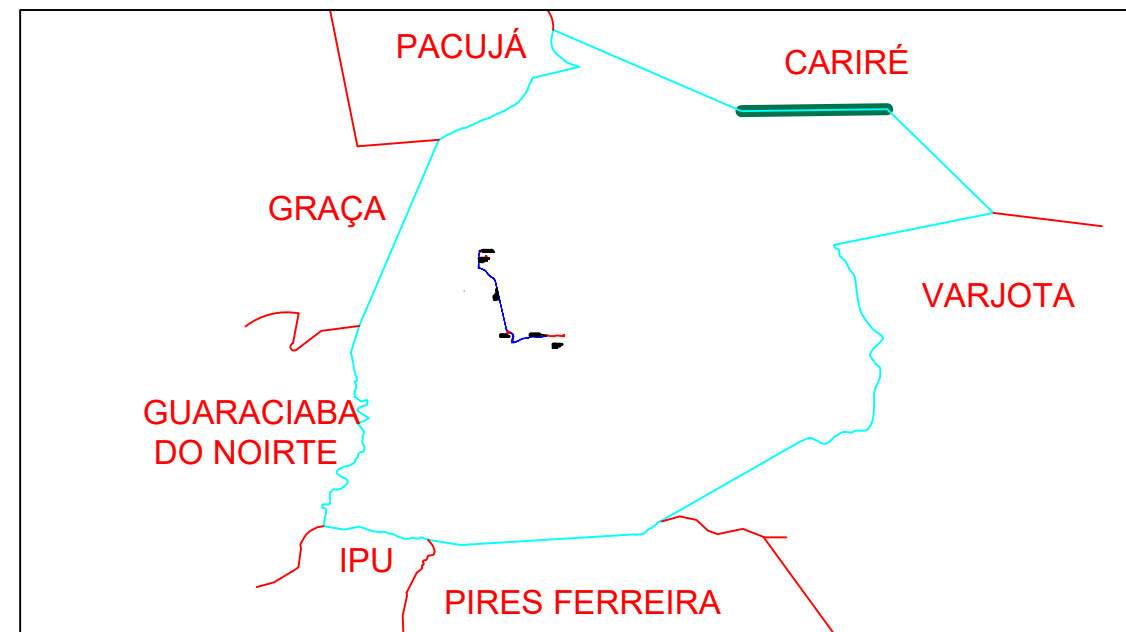
Oitizeiro  
FAIXA DE  
DOMÍNIO

JAZIDA 01  
DISTÂNCIA:673,59m  
ATÉ A ESTACA:  
297+1,01

Xique-xique

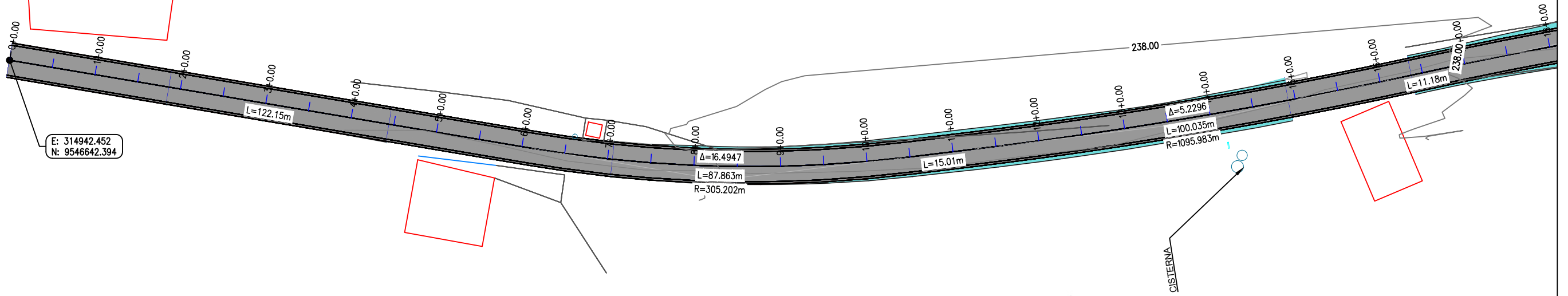
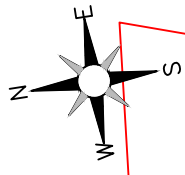
334

284



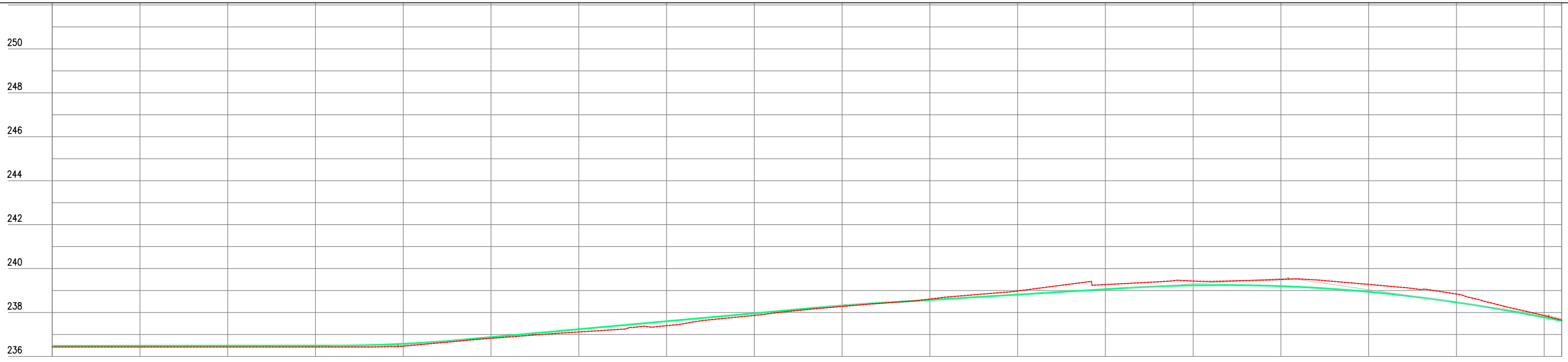
JOTA BARROS PROJETOS  
Arthur Moreira Torquato  
Engº Civil - CREA 5390/D - CE

 <p><b>JOTA BARROS PROJETOS</b> RUA TABELÃO JOAQUIM COELHO 822, ALTOS FONE: (85) 3032-0586 E-MAIL: contato@jbarrosprojetos.com.br www.jbarrosprojetos.com.br</p>	PREFEITURA MUNICIPAL DE RERIUTABA		DESENHO: 01/01	PRANCHA Nº 01/01
	ADEQUAÇÃO DE ESTRADAS VICINAIS - PT 1085829-68			
<b>PLANTA GERAL</b>				
LOCAL:	MUFUMBAL - RERIUTABA - CE			
PROJETISTA:	ENG. CIVIL ARTHUR MOREIRA TORQUATO - CREA 53.900D-CE		ESCALA:	
PROPRIETÁRIO:	PREFEITURA MUNICIPAL DE RERIUTABA		1/25000	
DESENHISTA:	PAULO GUILHERME		DATA:	
ARQUIVO:	1.0 PAV.ASF_RERIUTABA_PLG_P3.DWG		ABRIL/2023	



JOTA BARROS PROJETOS  
 Art.ºr. Moreira Torquato  
 Eng.º Civil - CREA 53900/D - CE

ESC: 1/1000



Estaca	0	1	2	3	4	5	6	7	8	9	10	11	12	13	14	15	16	17
Cota do terreno	236,480	236,484	236,488	236,492	236,575	236,679	237,241	237,602	237,963	238,319	238,572	238,815	239,059	239,238	239,201	238,943	238,462	237,780
Cota da terraplenagem	236,430	236,430	236,430	236,430	236,468	236,625	237,114	237,400	237,888	238,276	238,612	238,982	239,270	239,433	239,502	239,280	238,842	237,858
Cota vermelha	-0,050	-0,054	-0,058	-0,062	-0,107	-0,054	-0,126	-0,202	-0,086	-0,043	0,039	0,166	0,212	0,195	0,300	0,338	0,380	0,078

ESC: H 1/1000  
 V 1/500

LEGENDA DE DESENHOS:

PLANTA BAIXA										PERFIL LONGITUDINAL	
ATERRO	PASSAGEM MOLHADA EXISTENTE	PASSAGEM MOLHADA PROJETADA	BUEIRO EXISTENTE	BUEIRO PROJETADO	CERCA	EDIFICAÇÃO	CURVAS DE NÍVEL	POSTE	PAVIMENTAÇÃO ASFÁLTICA	PERFIL PROJETADO	PERFIL DA SUPERFÍCIE



PREFEITURA MUNICIPAL DE RERIUTABA	
ADEQUAÇÃO DE ESTRADAS VICINAIS - PT 1085829-68	
ESTAQUEAMENTO E PERFIL LONGITUDINAL	
PROJETISTA:	ENG. CIVIL ARTHUR MOREIRA TORQUATO - CREA 53.900D-CE
ARQUIVO:	3.0 PAV.ASF_RERIUTABA_GEO_P3.DWG

PRANCHA:  
**1 / 18**

ESCALA:  
 INDICADO